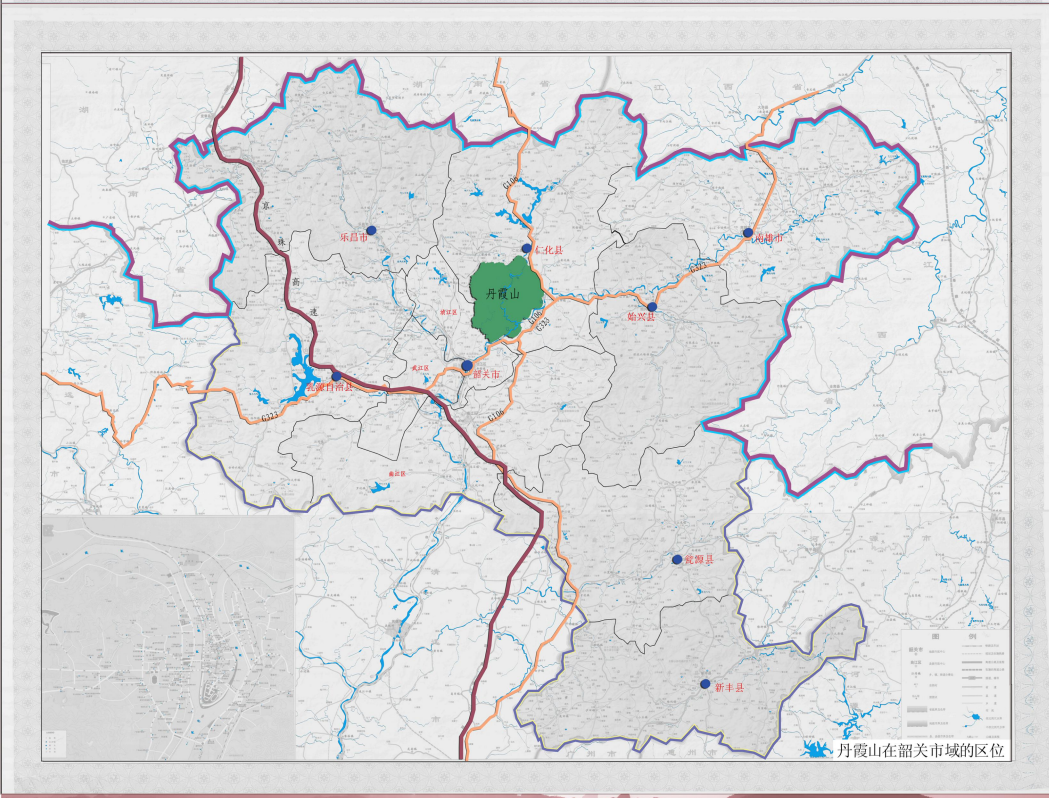
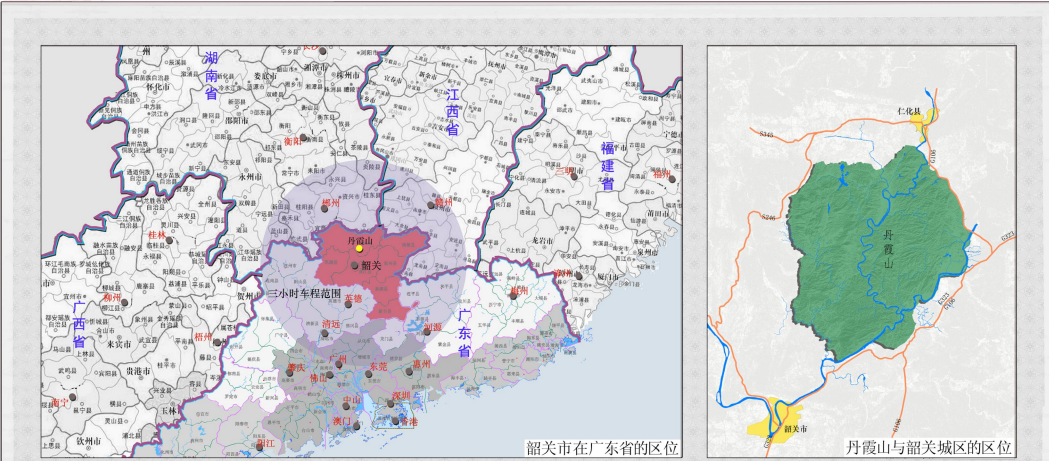




丹霞山

风景名胜区总体规划 (2011-2025)

区位分析图

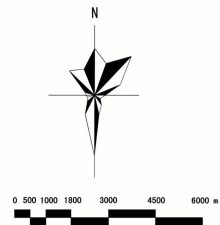
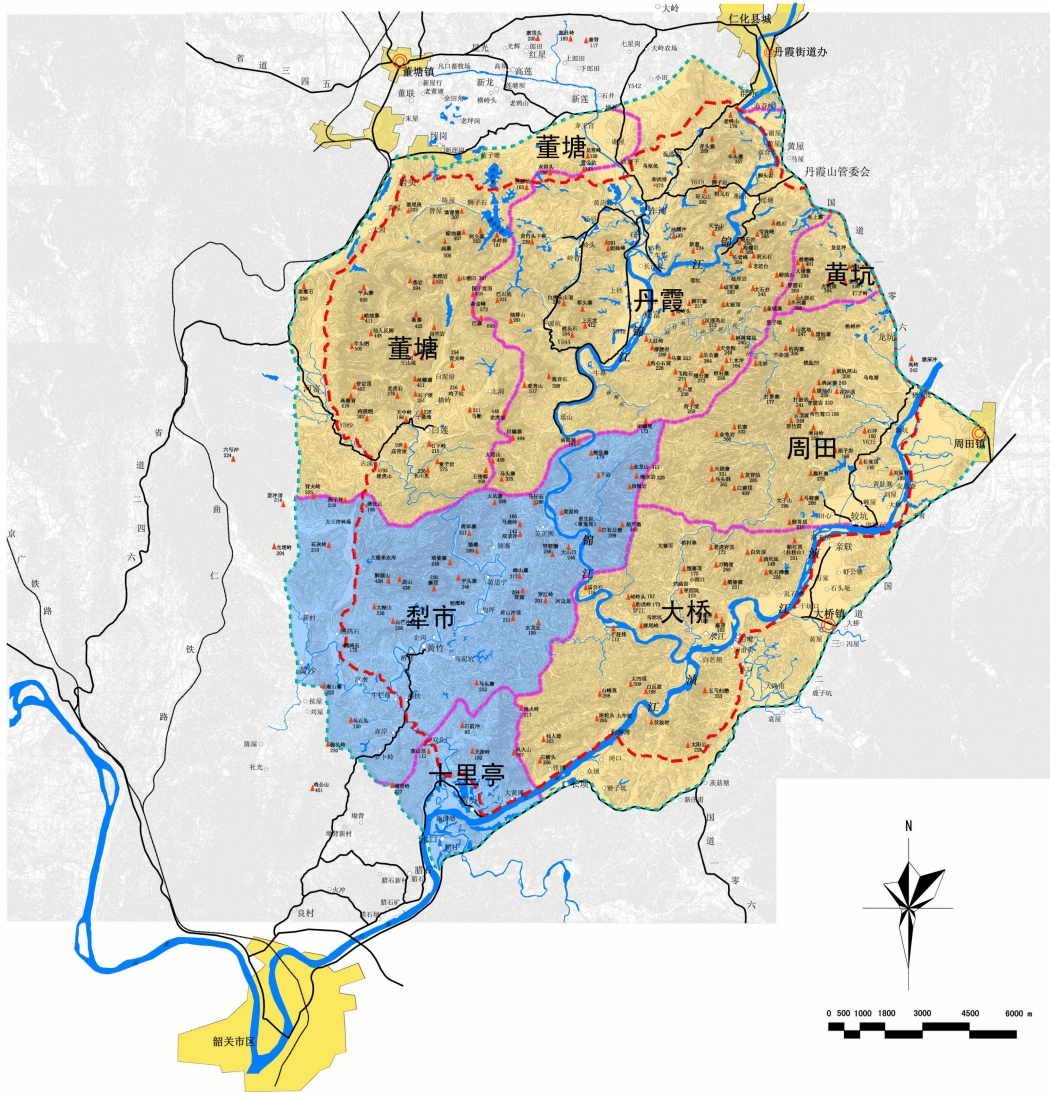




丹霞山

风景名胜区总体规划 (2011-2025)

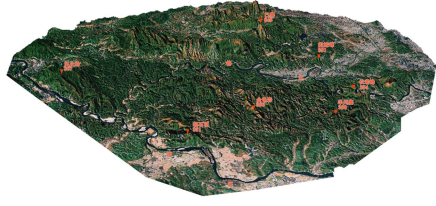
行政区划图



- 图例**
- | | | | |
|-----|----------|----|----|
| 潢江区 | 风景区界 | 乡镇 | 水体 |
| 仁化县 | 外围环境控制区界 | 村庄 | 铁路 |
| | 道路 | | |

丹霞山风景名胜区总体规划(2011-2025)

三维数字模型图



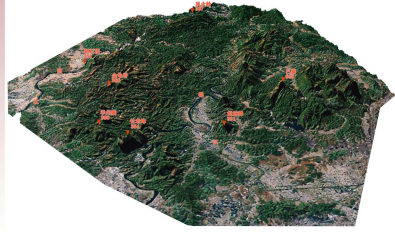
由东向西看



由南向北看



由西向东看



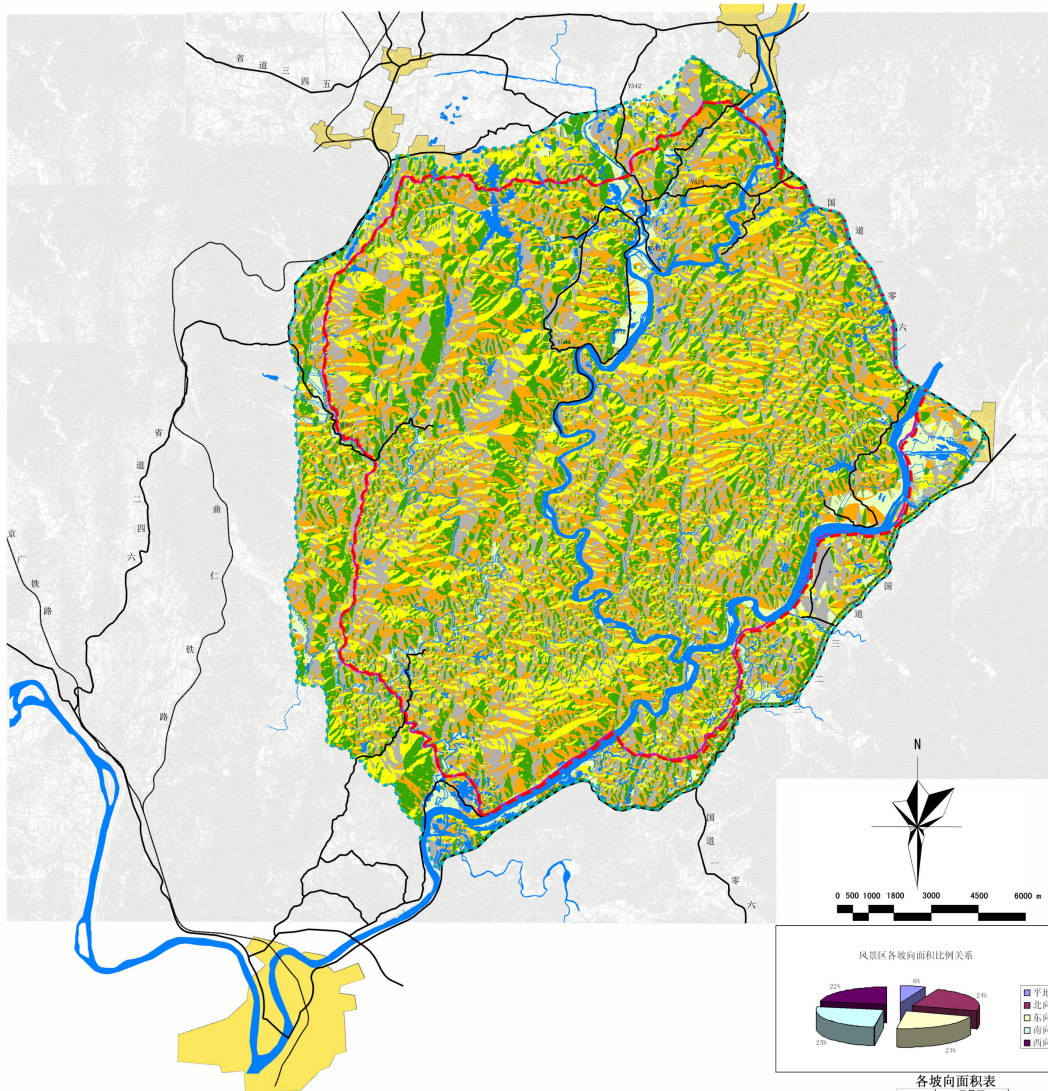
由北向南看



丹霞山

风景名胜区总体规划 (2011-2025)

坡向分析图



- 图例**
- 平地
 - 西向
 - 风景区界
 - 东向
 - 北向
 - 外围环境控制区界
 - 南向
 - 水体
 - 道路

各坡向面积表

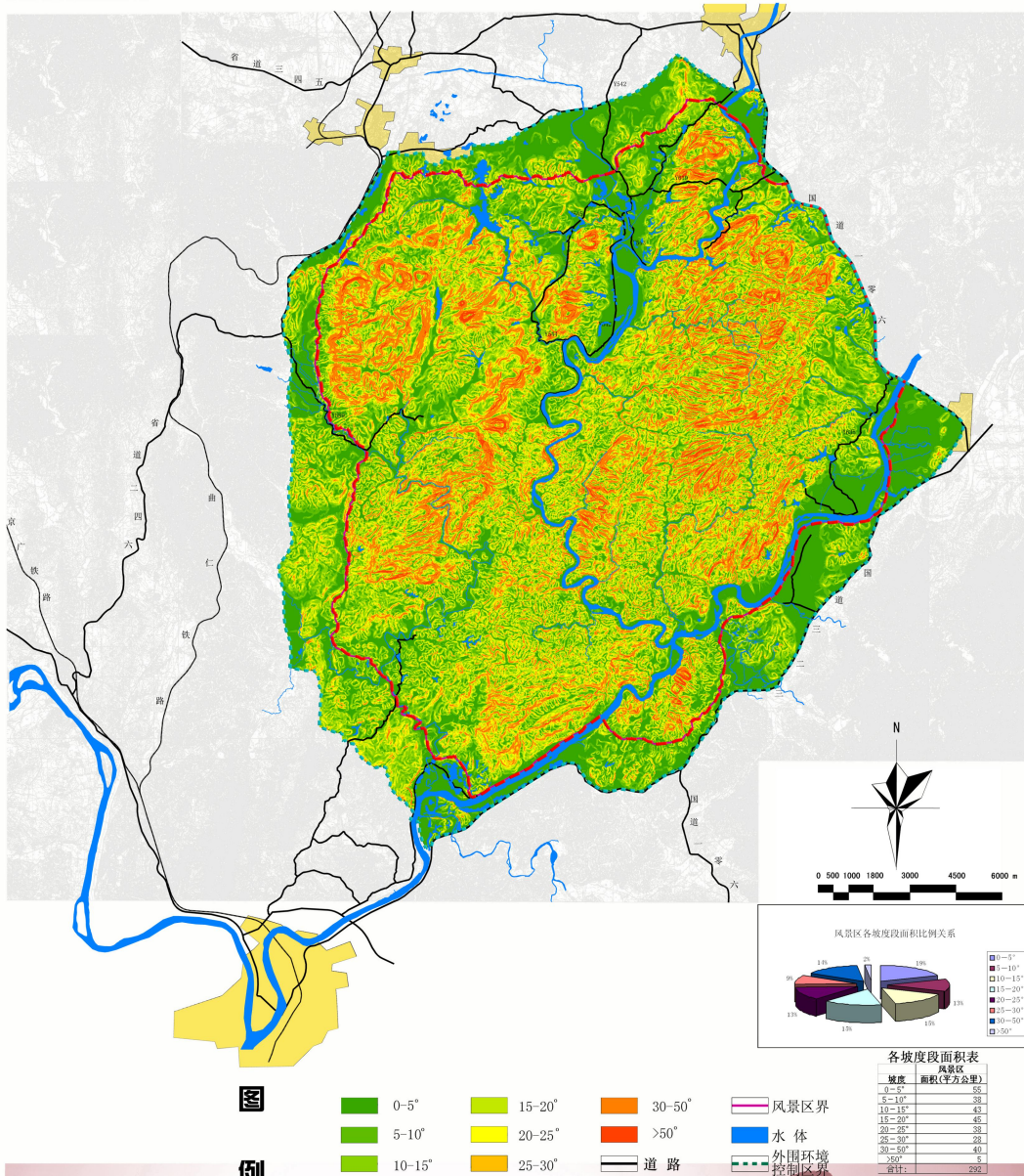
坡向	面积(平方公里)
平地	1.8
北向	6.8
东向	6.8
南向	1.8
西向	6.8
合计	29.2



丹霞山

风景名胜区总体规划 (2011-2025)

坡度分析图

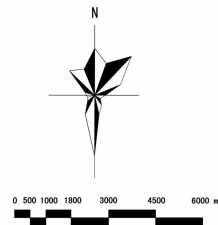
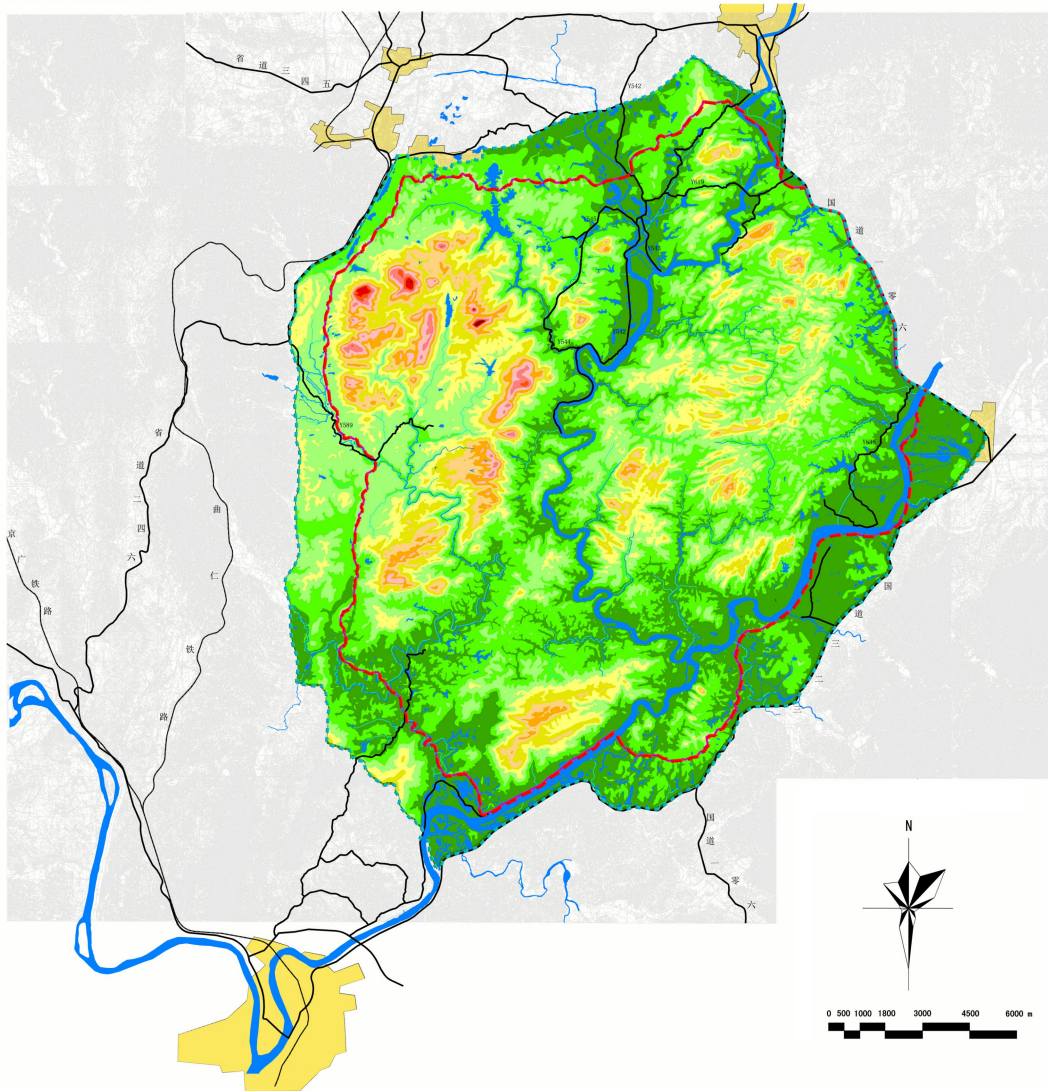




丹霞山

高程分析图

风景名胜区总体规划 (2011-2025)

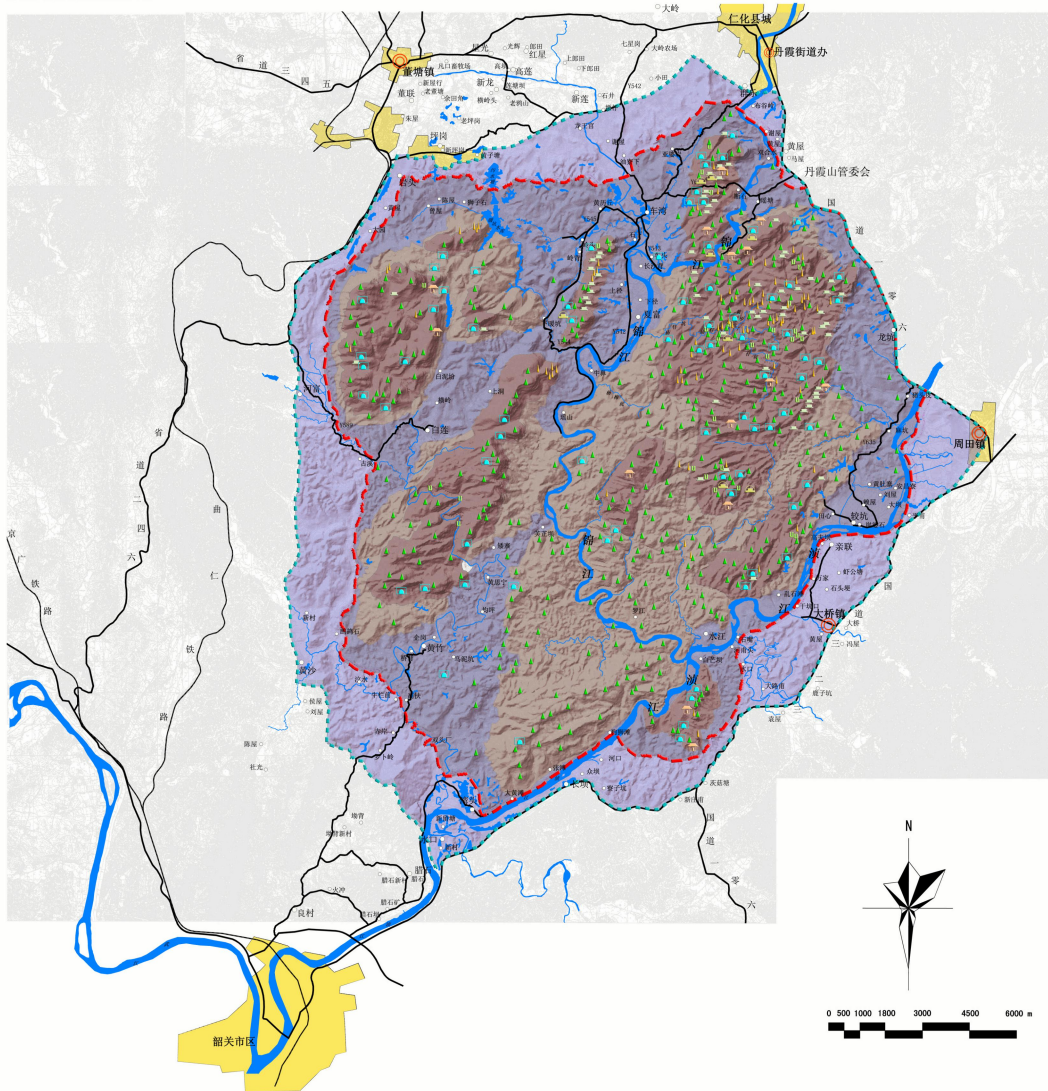




丹霞山

风景名胜区总体规划 (2011-2025)

风景资源评价图



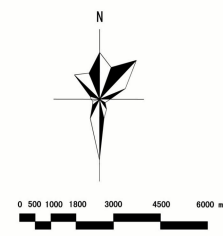
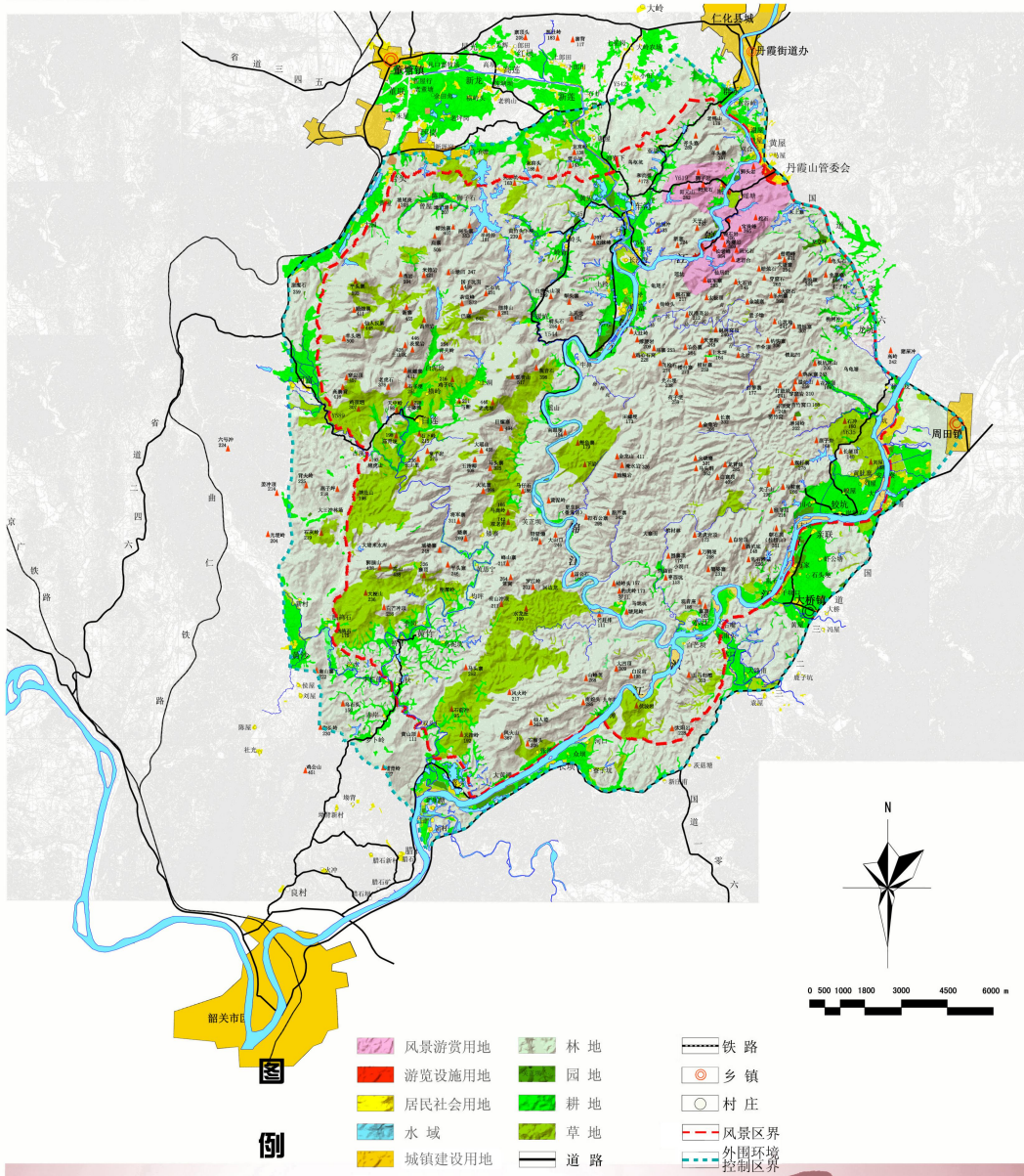
- | | | | | |
|----|------|-----------|------|----------|
| 山峰 | 古寺庙 | 二级资源 | 乡镇 | 外围环境控制区界 |
| 石柱 | 古山寨 | 三级资源 | 村庄 | 道路 |
| 石墙 | 古墓葬 | 外围景观环境保护带 | 风景区界 | |
| 峡谷 | 一级资源 | 水体 | | |



丹霞山

风景名胜区总体规划 (2011-2025)

土地利用现状图

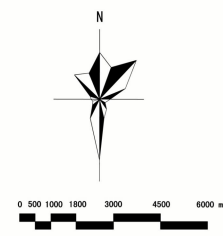
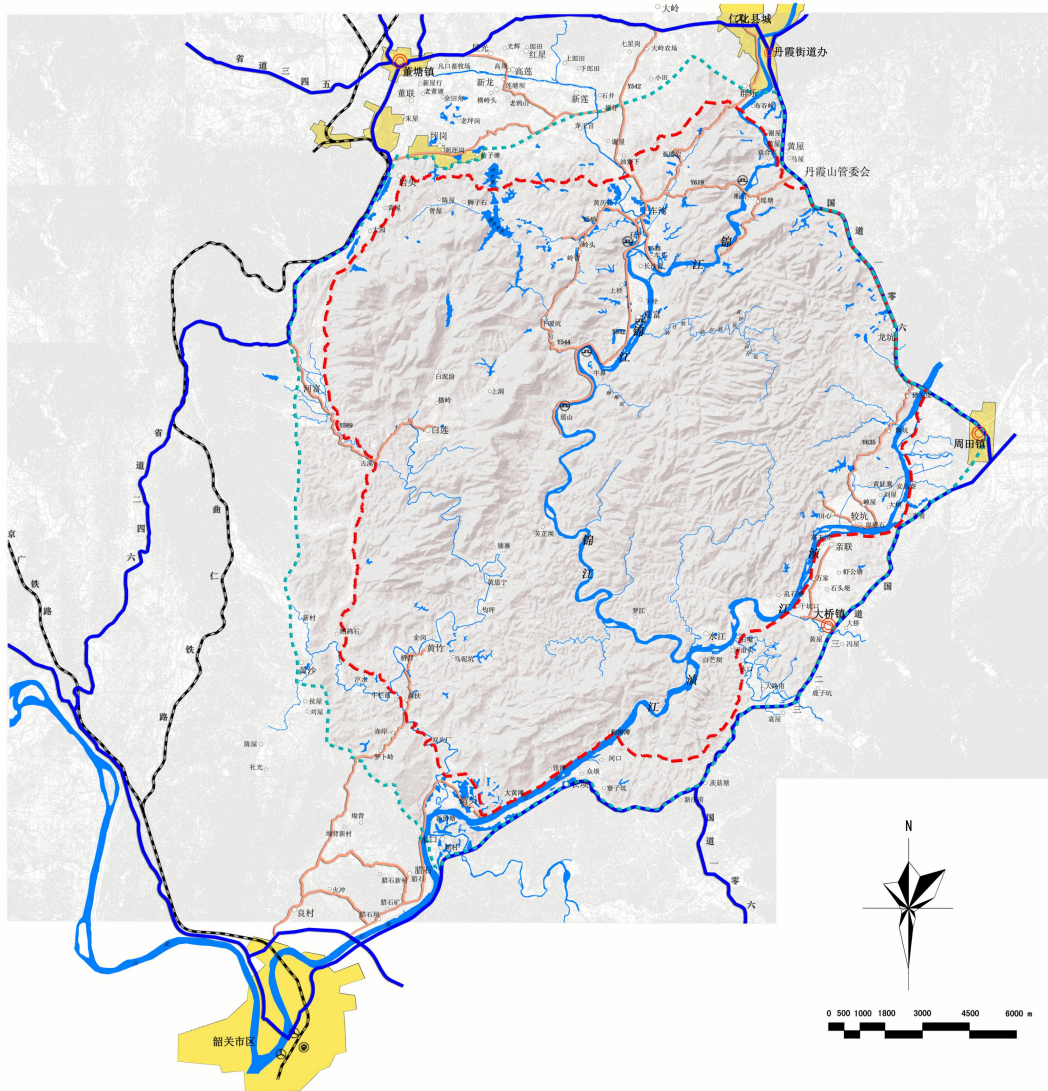




丹霞山

风景名胜区总体规划 (2011-2025)

现状交通图



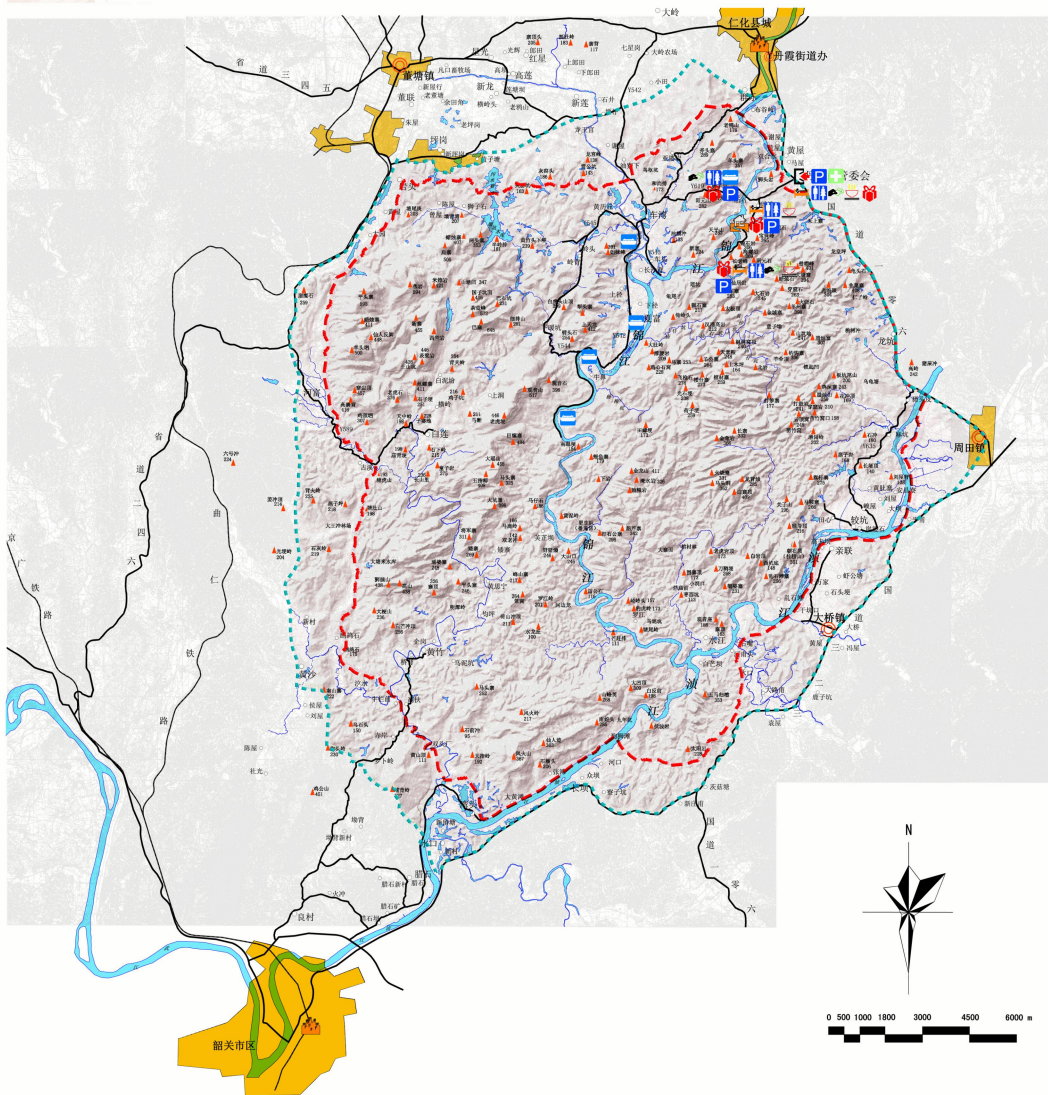
- | | | | | | |
|--|--------------|--|----------|--|----|
| | 区域交通干道 | | 长途客运站 | | 水体 |
| | 景区内道路(含农村公路) | | 码头 | | |
| | 铁路 | | 风景区界 | | |
| | 火车站 | | 外围环境控制区界 | | |



丹霞山

风景名胜区总体规划 (2011-2025)

游览设施现状图



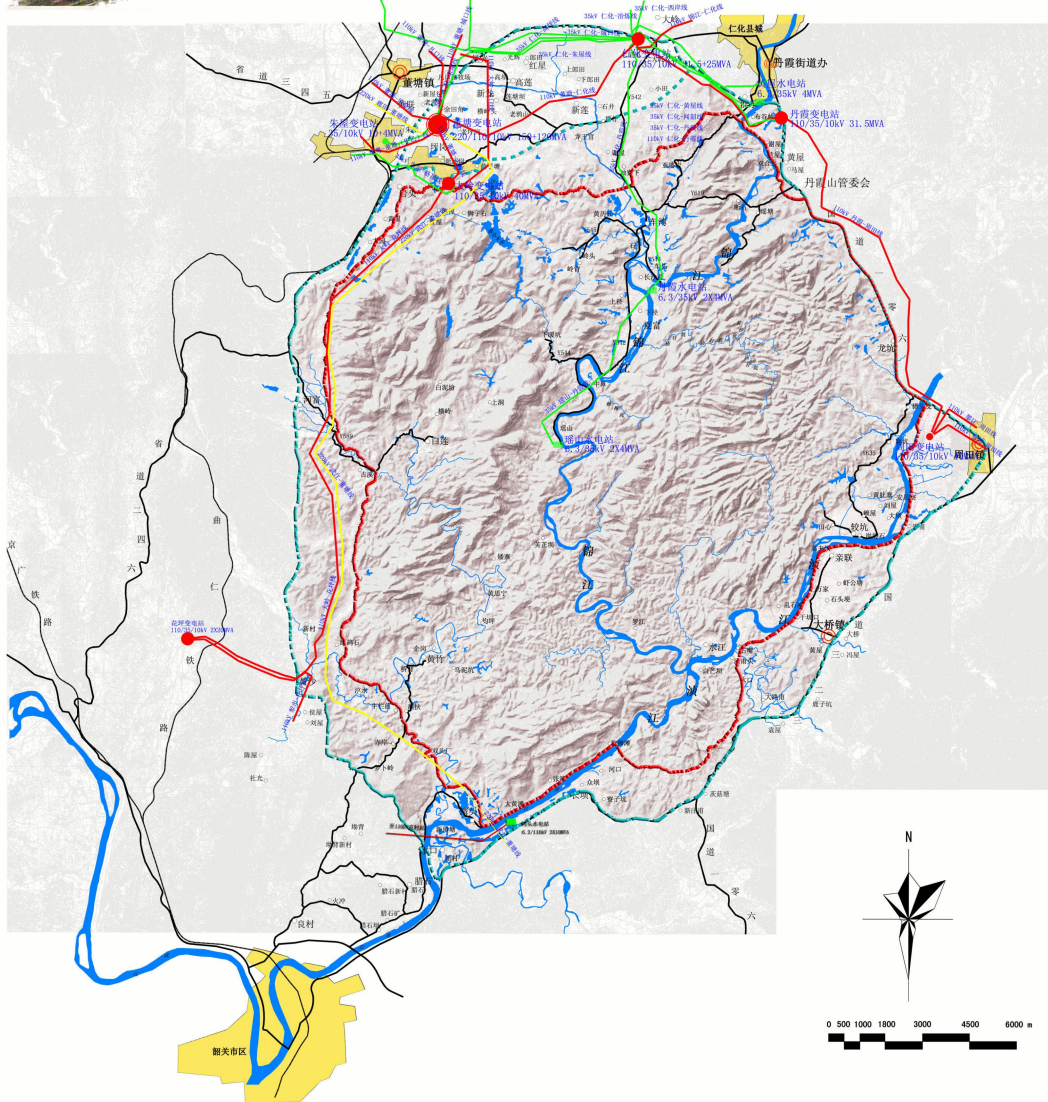
- 图例**
- 问讯处
 - 售票处
 - 停车场
 - 快餐
 - 宾馆
 - 餐厅
 - 门诊
 - 宿营地
 - 码头
 - 商店
 - 邮电
 - 娱乐
 - 厕所
 - 游客服务中心
 - 家庭旅馆
 - 城镇



丹霞山

风景名胜区总体规划 (2011-2025)

基础工程现状图



图

例

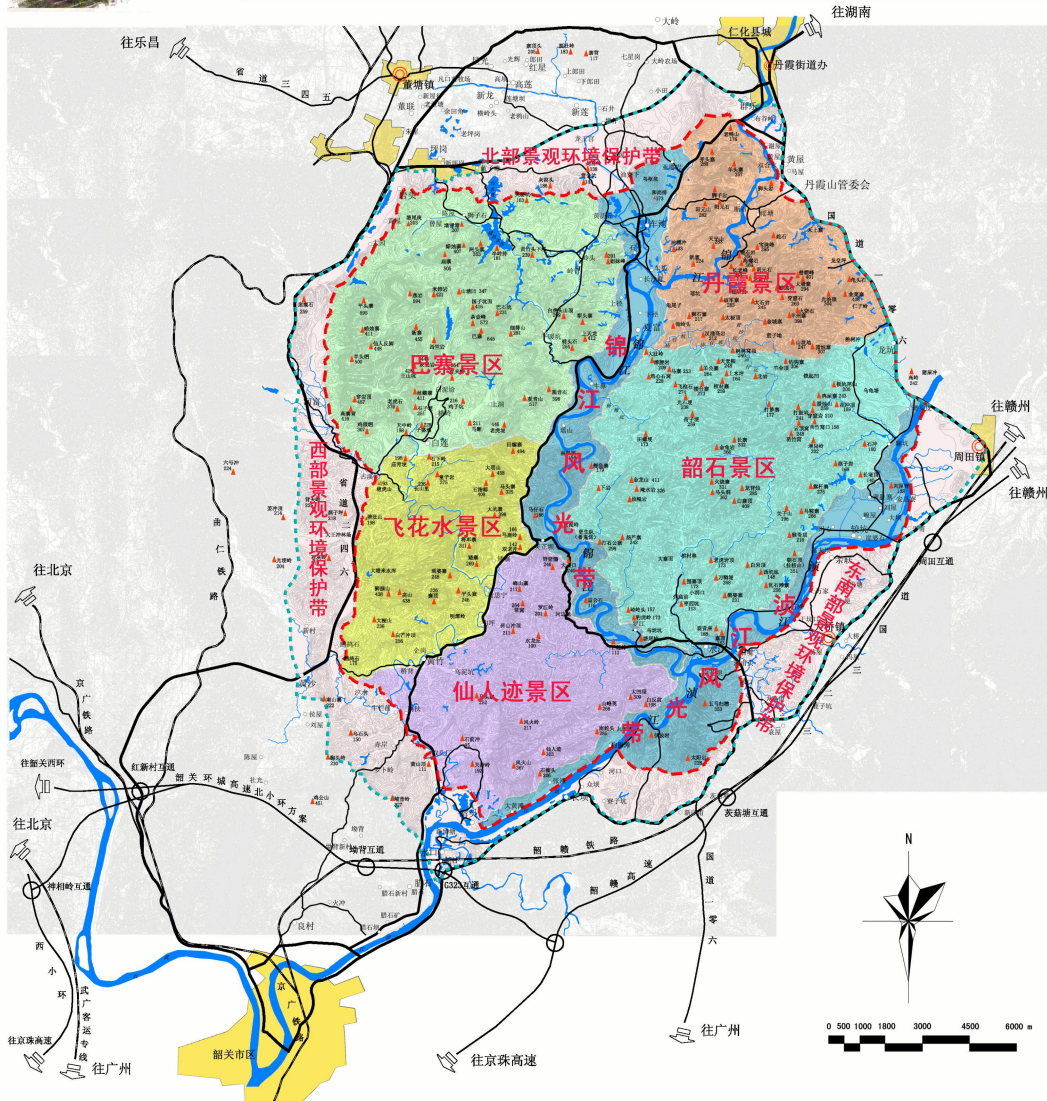
- 现状220kV变电站
- 现状220kV高压走廊
- - - 风景区界
- 现状110kV变电站
- 现状110kV高压走廊
- - - 外围环境控制区界
- 现状35kV变电站
- 现状35kV高压走廊
- 水体
- 现状水电站
- 城镇中心
- 道路



丹霞山

风景名胜区总体规划 (2011-2025)

分区规划图



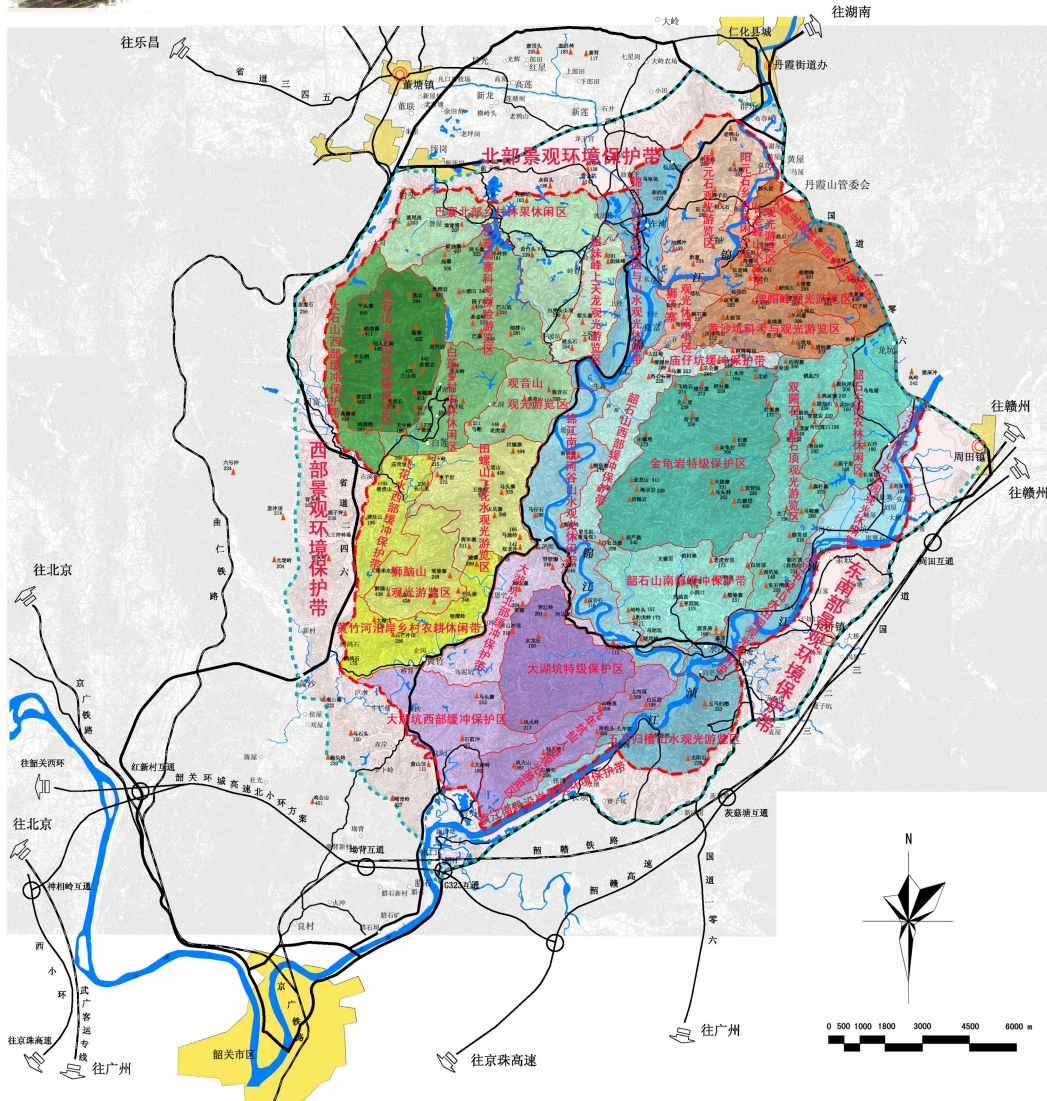
- 图例**
- 景区分区 (Scenic Area Division)
 - 水体 (Water Body)
 - 铁路 (Railway)
 - 道路 (Road)
 - 风景区界 (Scenic Area Boundary)
 - 外围环境控制区界 (Outer Environment Control Area Boundary)
 - 乡镇 (Township)
 - 村庄 (Village)



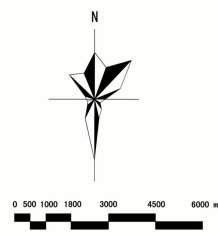
丹霞山

风景名胜区总体规划 (2011-2025)

二级小区规划图



- | | | | | | |
|--|------|--|----------|--|----|
| | 二级小区 | | 风景区界 | | 乡镇 |
| | 水体 | | 外围环境控制区界 | | 村庄 |
| | 铁路 | | 道路 | | |

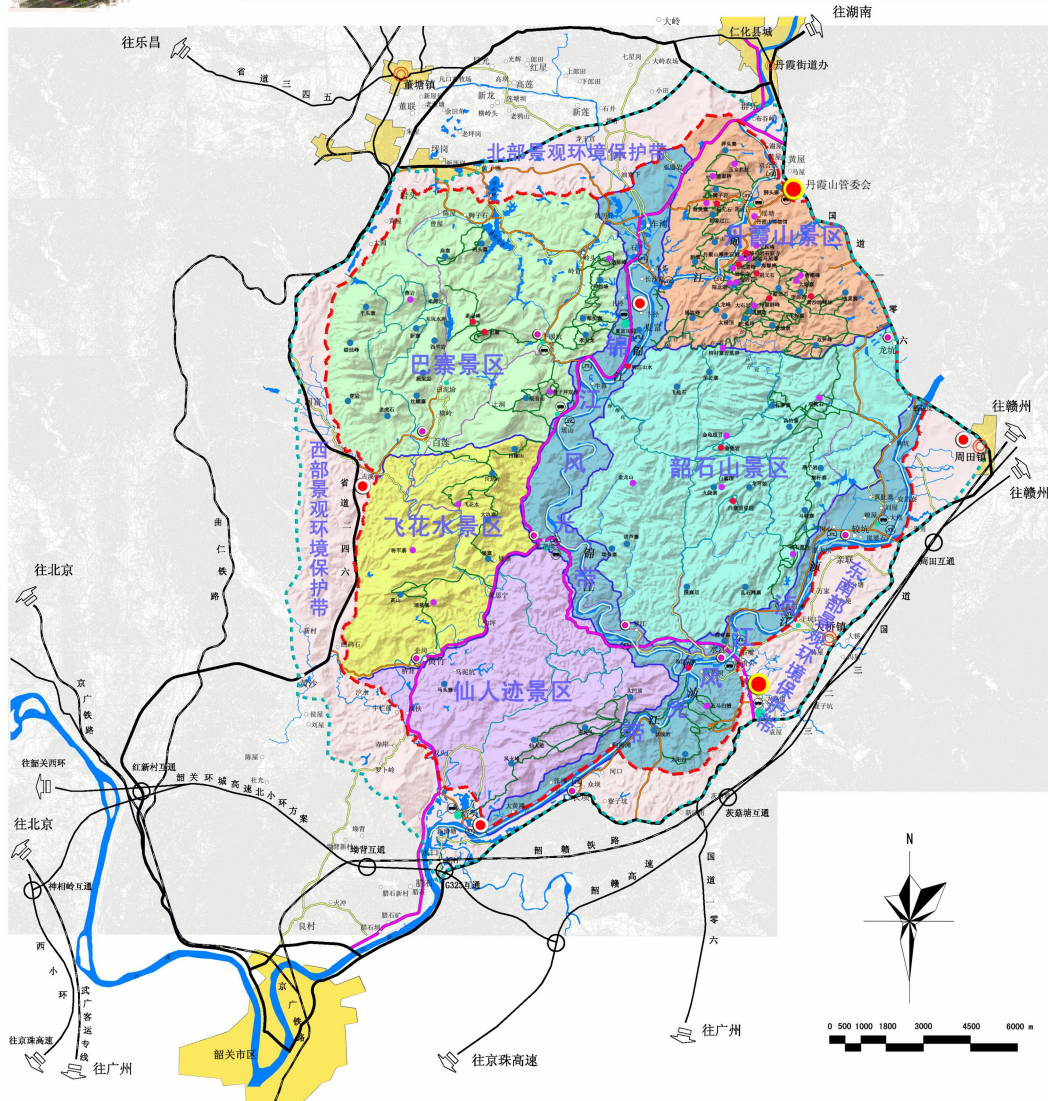




丹霞山

规划总图

风景名胜区总体规划 (2011-2025)



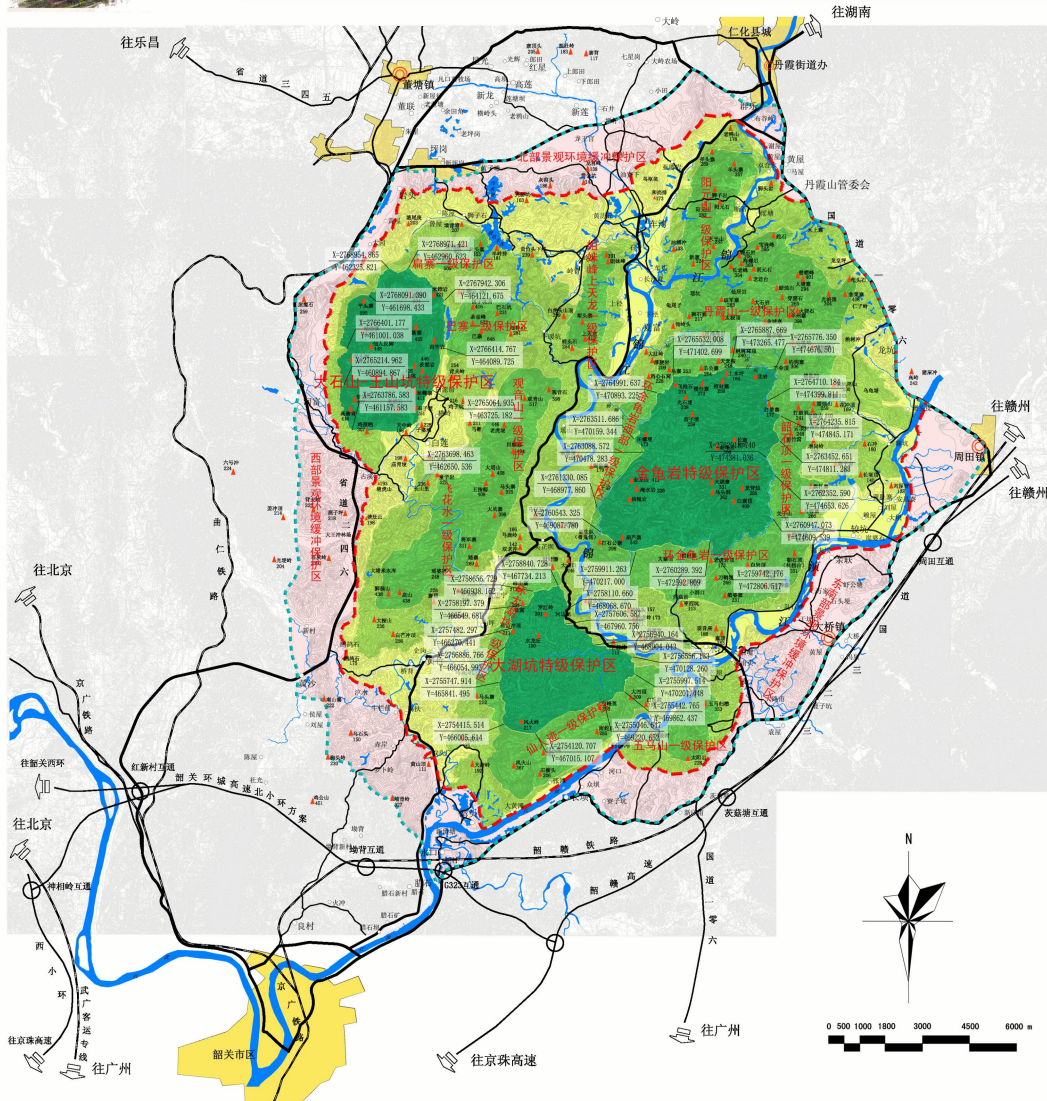
- | | | | | | | | | | | | | | |
|--|------|--|------|--|------------|--|-------|--|--------|--|----------|--|----------|
| | 景区 | | 一般景点 | | 游赏步道 | | 景区次级路 | | 码头 | | 乡镇 | | 水体 |
| | 控制区 | | 服务基地 | | 科考步道 | | 景区主通道 | | 公交站点 | | 村庄 | | 铁路 |
| | 特级景点 | | 服务中心 | | 马道兼旅游步道 | | 区域公路 | | 停车场 | | 风景区界 | | 外围环境控制区界 |
| | 一级景点 | | 服务村 | | 内部乡村道路兼旅游道 | | 水上游览线 | | 景区分区分界 | | 外围环境控制区界 | | |



丹霞山

风景名胜区总体规划 (2011-2025)

保护培育分级规划图

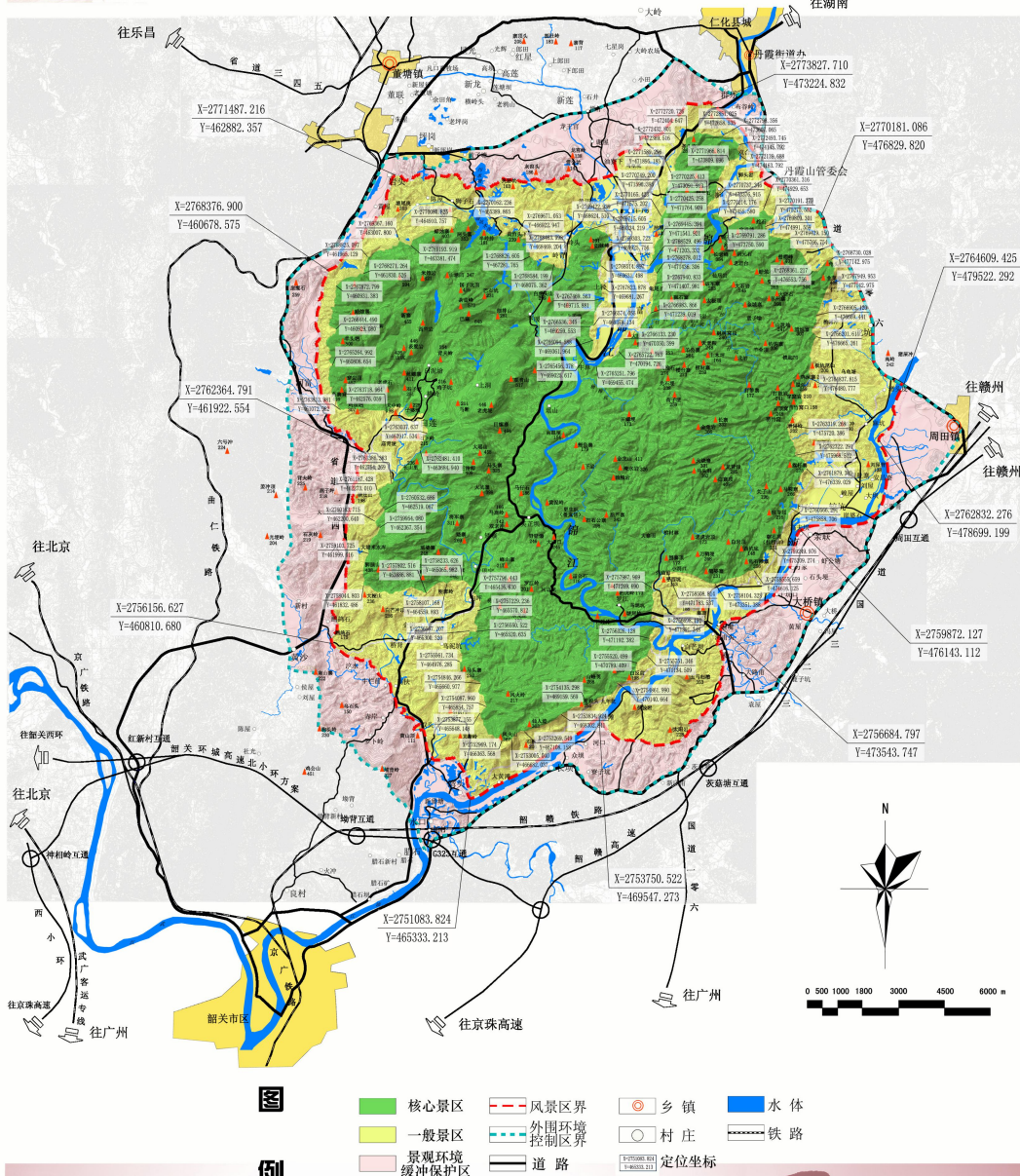




丹霞山

风景名胜区总体规划 (2011-2025)

核心景区规划图

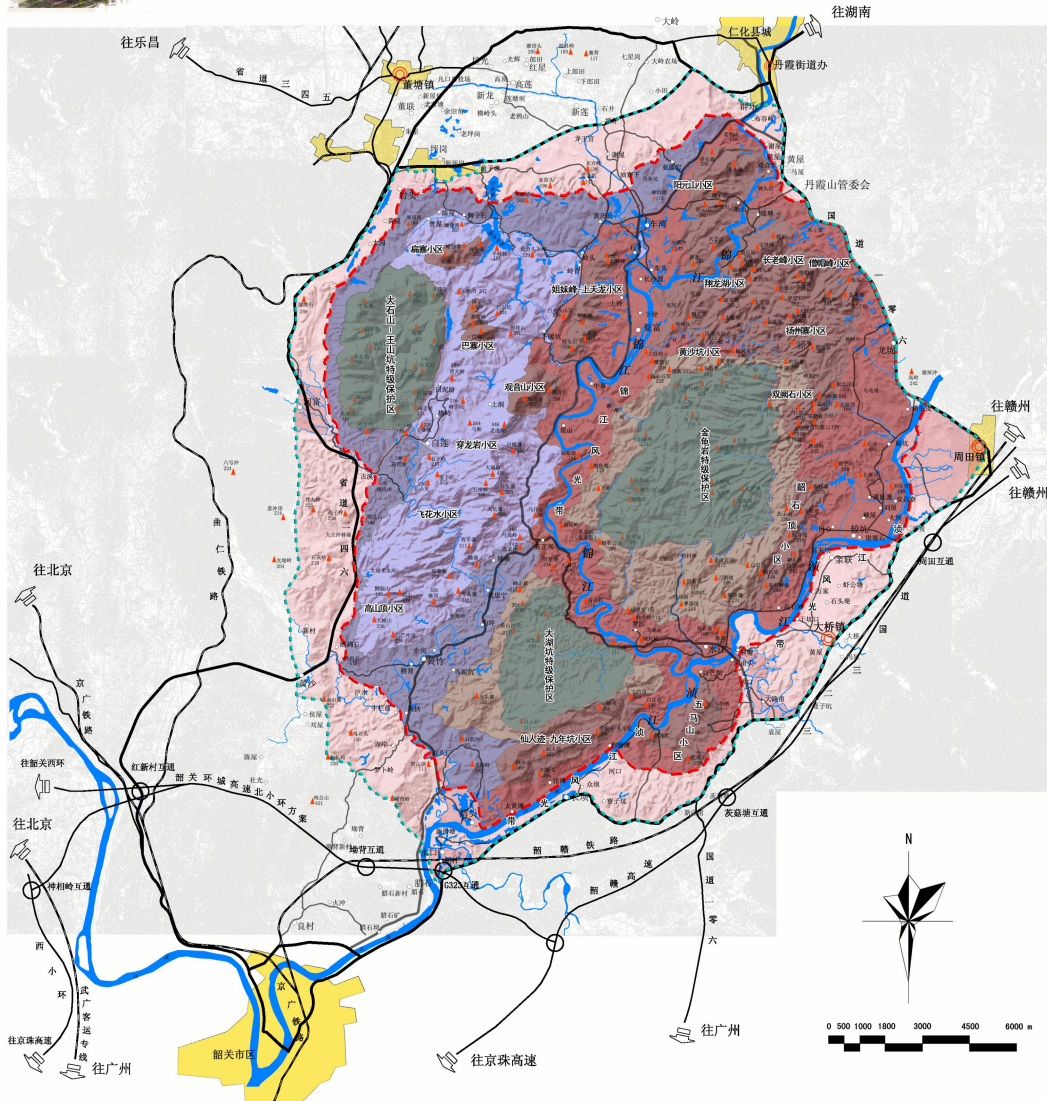




丹霞山

风景名胜区总体规划 (2011-2025)

风景资源保护利用规划图



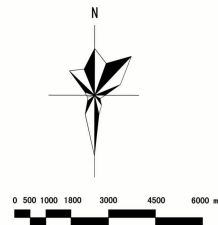
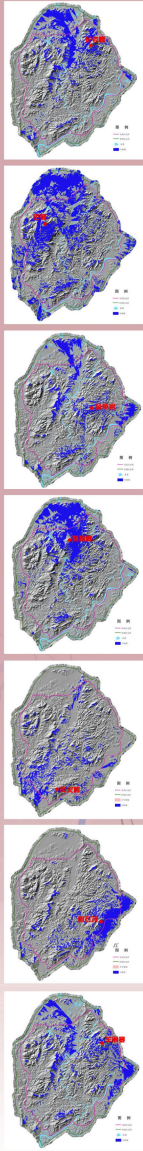
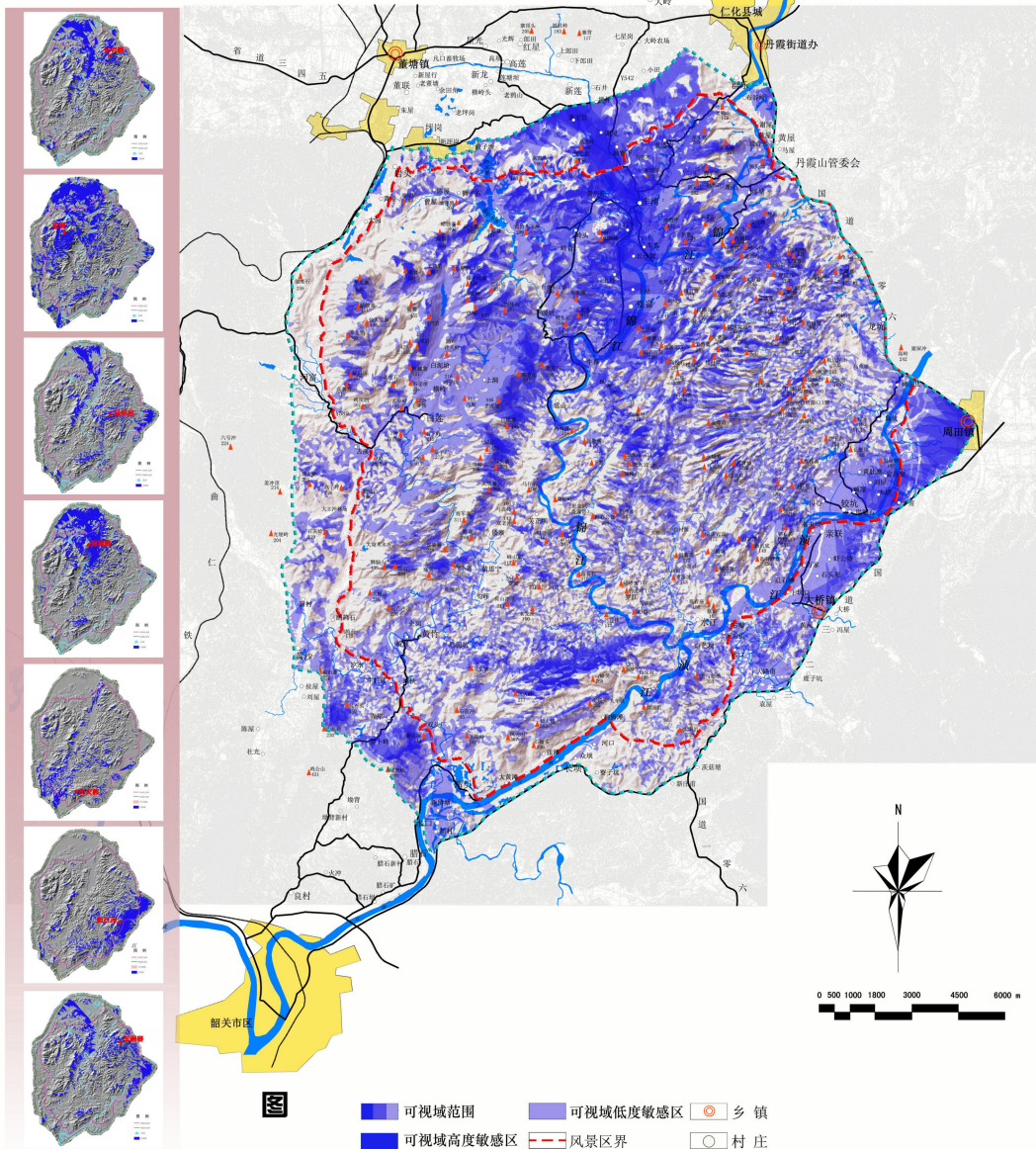
- | | | | | | |
|--|-------------------|--|---------------|--|----------|
| | 严格保护，禁止开发，科考专用的区域 | | 主要山地观光旅游开发的区域 | | 风景区界 |
| | 适度农林和轻度乡村旅游开发的区域 | | 外围景观环境保护带 | | 外围环境控制区界 |
| | 生态保护和轻度观光旅游开发的区域 | | 乡镇 | | 道路 |
| | 沿江和边缘主要观光休闲开发的区域 | | 村庄 | | 水体 |



丹霞山

风景名胜区总体规划 (2011-2025)

可视度分析图



图例

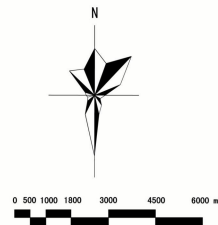
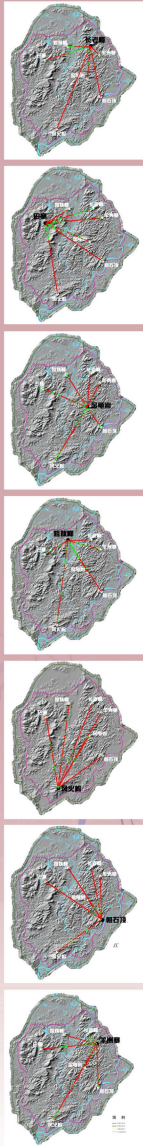
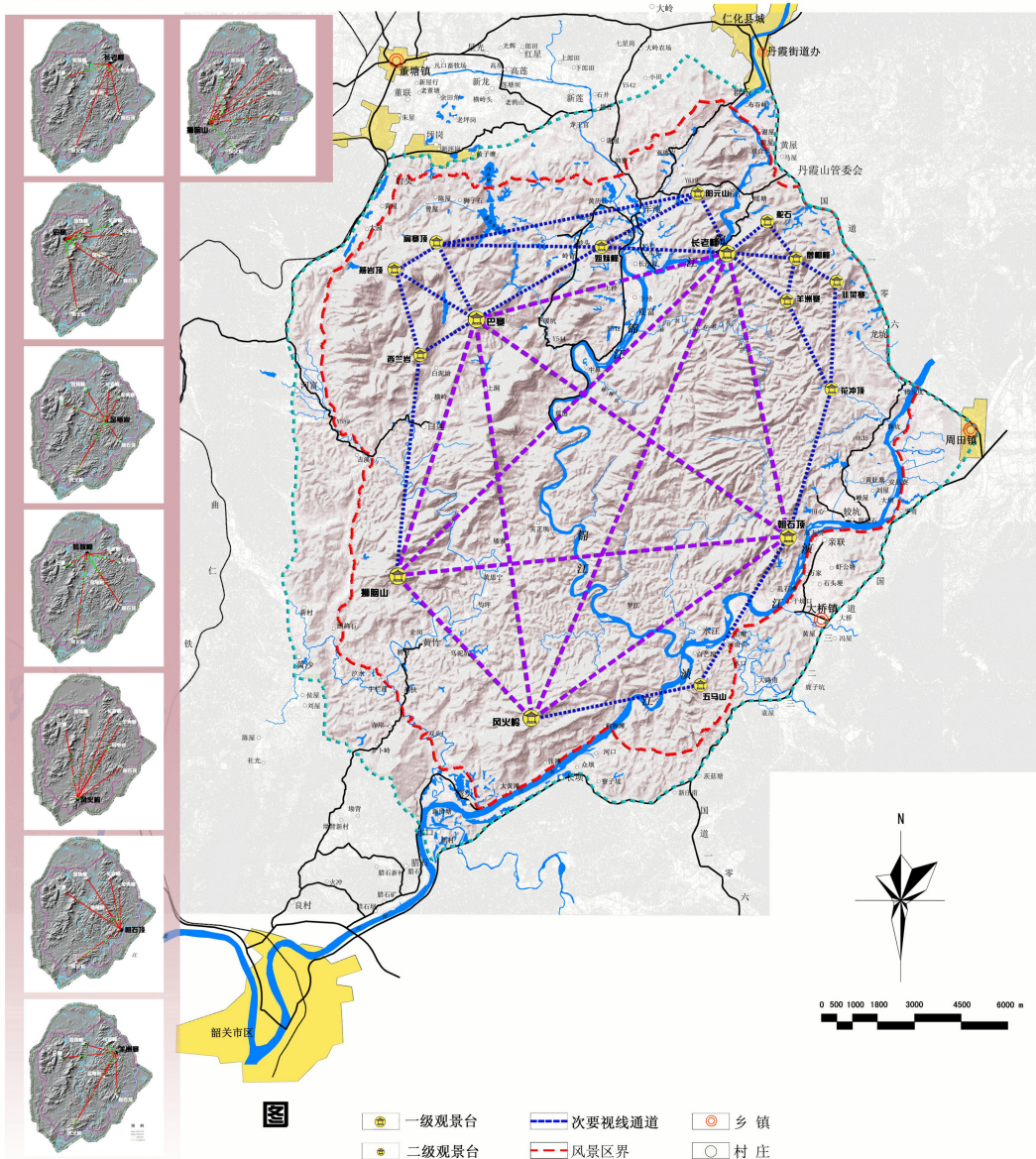
- 可视域范围
- 可视域高度敏感区
- 可视域中度敏感区
- 可视域低度敏感区
- 风景区界
- 外围环境控制区界
- 乡镇
- 村庄
- 道路



丹霞山

风景名胜区总体规划 (2011-2025)

通视性分析图



- | | | | | | |
|--|--------|--|----------|--|----|
| | 一级观景台 | | 次要视线通道 | | 乡镇 |
| | 二级观景台 | | 风景区界 | | 村庄 |
| | 主要视线通道 | | 外围环境控制区界 | | 道路 |

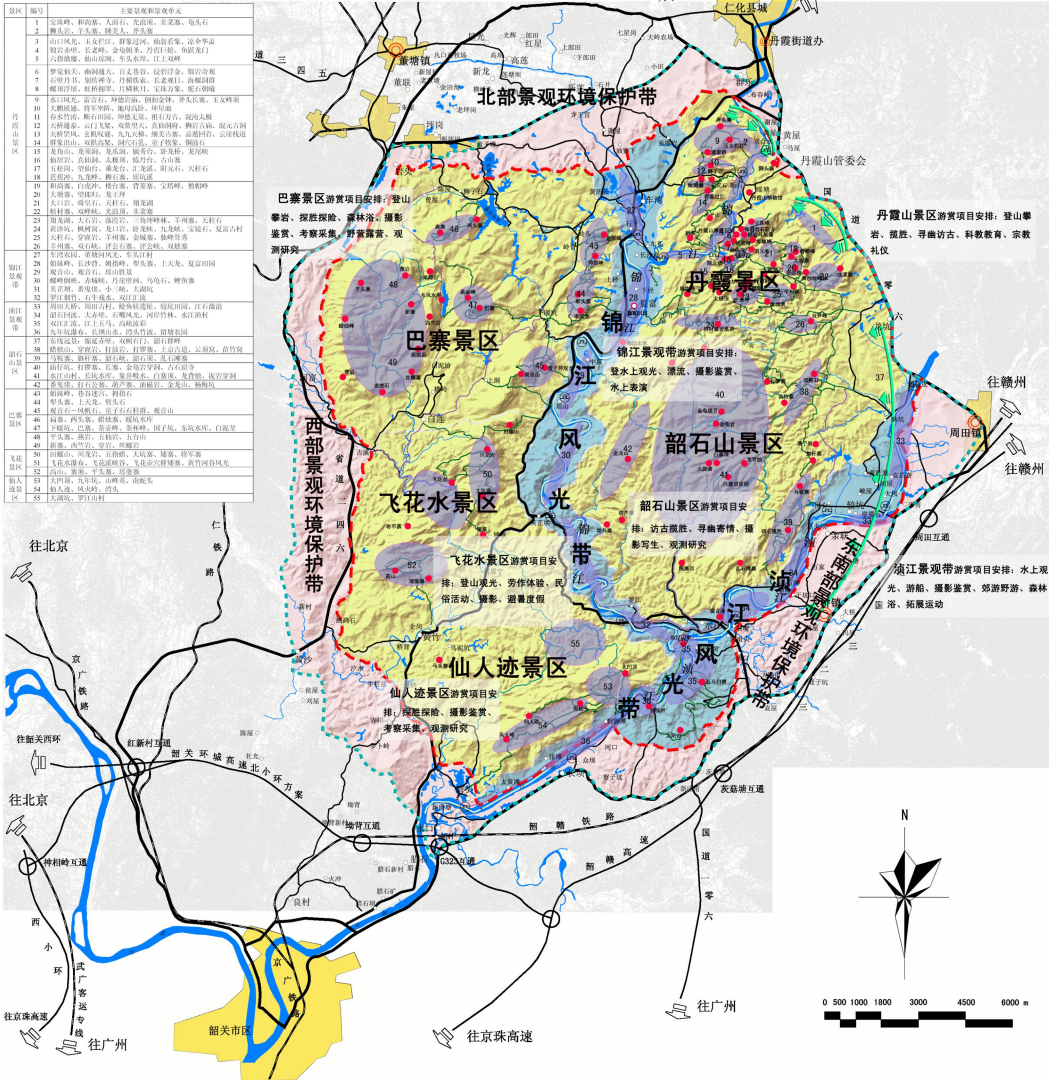


丹霞山

风景名胜区总体规划 (2011-2025)

风景游赏规划图

景区	编号	主要景观和游赏单元
丹霞山	1	完白山、和尚岩、大印石、完白山、紫芙蓉、龟头石
	2	锦石山、玉皇殿、佛手人、罗汉堂
	3	日月峡、飞来石、罗汉洞、佛手岩、佛手亭、凉亭亭
	4	霞石亭、飞来石、罗汉洞、佛手岩、佛手亭、凉亭亭
	5	飞来石、和尚岩、大印石、完白山、紫芙蓉、龟头石
	6	佛手岩、和尚岩、大印石、完白山、紫芙蓉、龟头石
	7	佛手岩、和尚岩、大印石、完白山、紫芙蓉、龟头石
	8	佛手岩、和尚岩、大印石、完白山、紫芙蓉、龟头石
	9	佛手岩、和尚岩、大印石、完白山、紫芙蓉、龟头石
	10	佛手岩、和尚岩、大印石、完白山、紫芙蓉、龟头石
巴寨景区	11	完白山、和尚岩、大印石、完白山、紫芙蓉、龟头石
	12	完白山、和尚岩、大印石、完白山、紫芙蓉、龟头石
	13	完白山、和尚岩、大印石、完白山、紫芙蓉、龟头石
	14	完白山、和尚岩、大印石、完白山、紫芙蓉、龟头石
	15	完白山、和尚岩、大印石、完白山、紫芙蓉、龟头石
	16	完白山、和尚岩、大印石、完白山、紫芙蓉、龟头石
	17	完白山、和尚岩、大印石、完白山、紫芙蓉、龟头石
	18	完白山、和尚岩、大印石、完白山、紫芙蓉、龟头石
	19	完白山、和尚岩、大印石、完白山、紫芙蓉、龟头石
	20	完白山、和尚岩、大印石、完白山、紫芙蓉、龟头石
韶石山景区	21	完白山、和尚岩、大印石、完白山、紫芙蓉、龟头石
	22	完白山、和尚岩、大印石、完白山、紫芙蓉、龟头石
	23	完白山、和尚岩、大印石、完白山、紫芙蓉、龟头石
	24	完白山、和尚岩、大印石、完白山、紫芙蓉、龟头石
	25	完白山、和尚岩、大印石、完白山、紫芙蓉、龟头石
	26	完白山、和尚岩、大印石、完白山、紫芙蓉、龟头石
	27	完白山、和尚岩、大印石、完白山、紫芙蓉、龟头石
	28	完白山、和尚岩、大印石、完白山、紫芙蓉、龟头石
	29	完白山、和尚岩、大印石、完白山、紫芙蓉、龟头石
	30	完白山、和尚岩、大印石、完白山、紫芙蓉、龟头石
飞花水景区	31	完白山、和尚岩、大印石、完白山、紫芙蓉、龟头石
	32	完白山、和尚岩、大印石、完白山、紫芙蓉、龟头石
	33	完白山、和尚岩、大印石、完白山、紫芙蓉、龟头石
	34	完白山、和尚岩、大印石、完白山、紫芙蓉、龟头石
	35	完白山、和尚岩、大印石、完白山、紫芙蓉、龟头石
	36	完白山、和尚岩、大印石、完白山、紫芙蓉、龟头石
	37	完白山、和尚岩、大印石、完白山、紫芙蓉、龟头石
	38	完白山、和尚岩、大印石、完白山、紫芙蓉、龟头石
	39	完白山、和尚岩、大印石、完白山、紫芙蓉、龟头石
	40	完白山、和尚岩、大印石、完白山、紫芙蓉、龟头石
仙人迹景区	41	完白山、和尚岩、大印石、完白山、紫芙蓉、龟头石
	42	完白山、和尚岩、大印石、完白山、紫芙蓉、龟头石
	43	完白山、和尚岩、大印石、完白山、紫芙蓉、龟头石
	44	完白山、和尚岩、大印石、完白山、紫芙蓉、龟头石
	45	完白山、和尚岩、大印石、完白山、紫芙蓉、龟头石
	46	完白山、和尚岩、大印石、完白山、紫芙蓉、龟头石
	47	完白山、和尚岩、大印石、完白山、紫芙蓉、龟头石
	48	完白山、和尚岩、大印石、完白山、紫芙蓉、龟头石
	49	完白山、和尚岩、大印石、完白山、紫芙蓉、龟头石
	50	完白山、和尚岩、大印石、完白山、紫芙蓉、龟头石

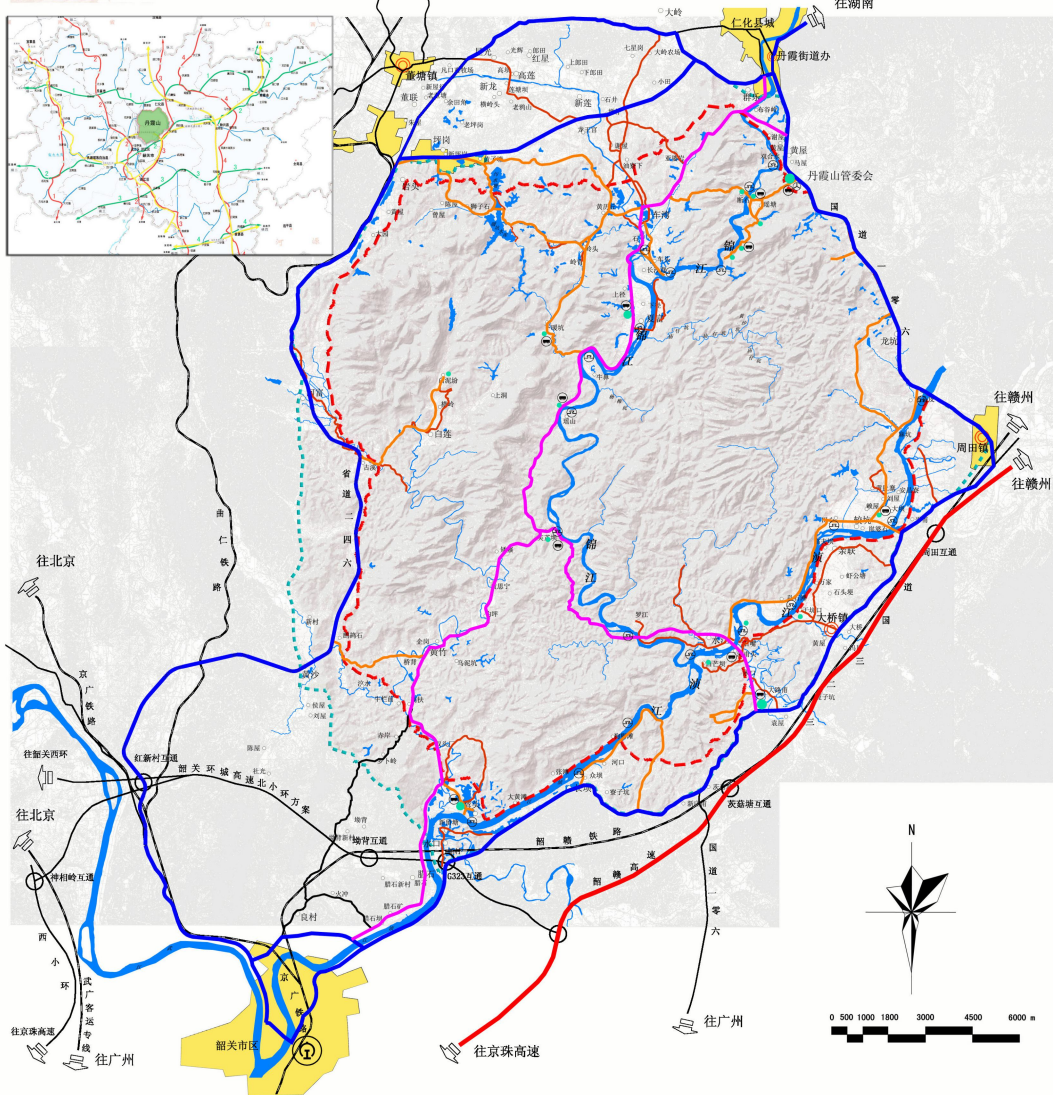




丹霞山

风景名胜区总体规划 (2011-2025)

综合交通规划图



- | | | | |
|--------|------------|------|----------|
| 高速公路 | 内部乡村道兼旅游车道 | 火车站 | 水体 |
| 外围旅游环线 | 区域公路 | 客运站 | 风景区界 |
| 景区主通道 | 铁路 | 码头 | 外围环境控制区界 |
| 景区次级路 | 停车场 | 公交站点 | |

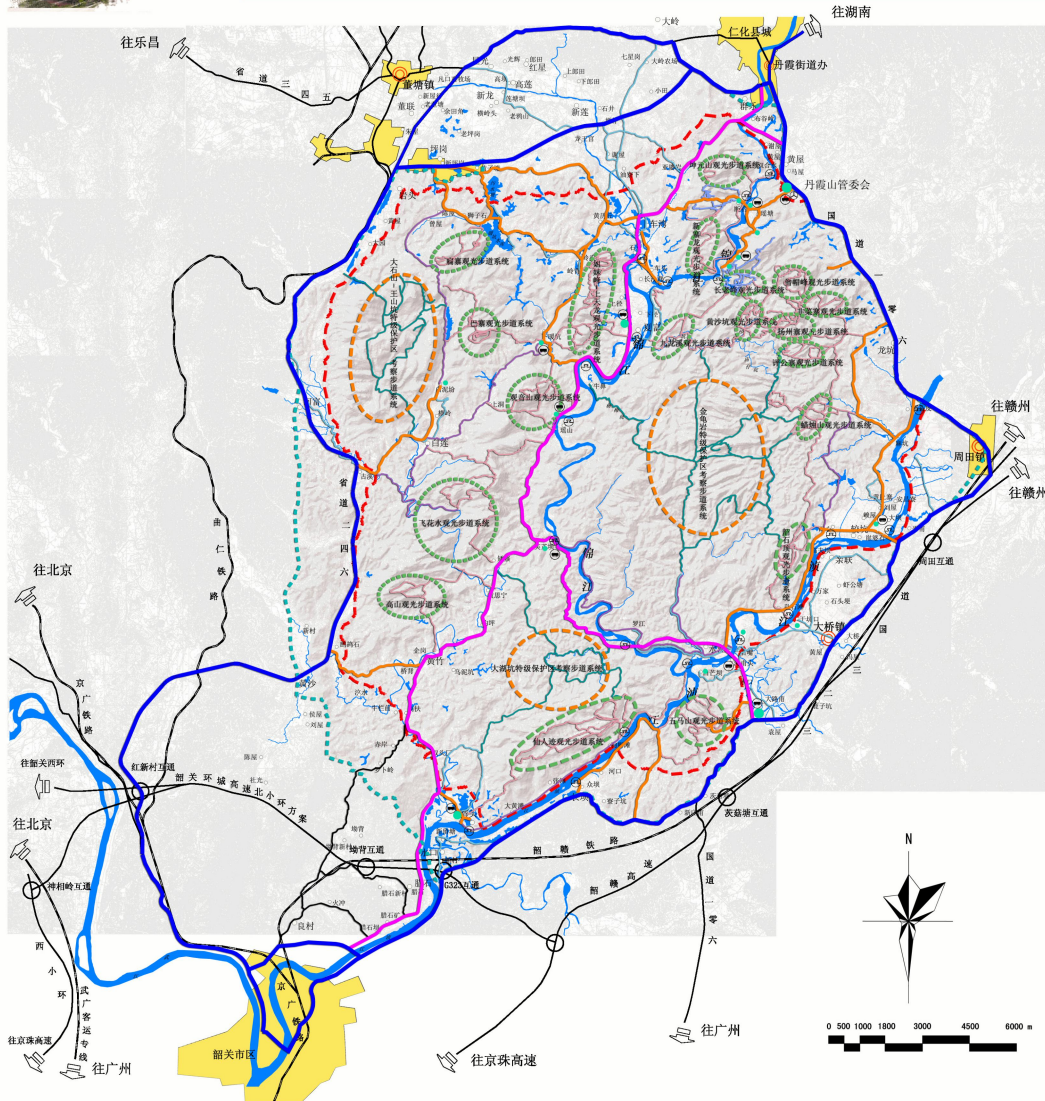


丹霞山

风景名胜区总体规划

旅游马道及步道规划图

(2011-2025)



图

- | | | | | | | | |
|--|------------|--|-----------|--|--------|--|----------|
| | 外国旅游环线 | | 区域公路 | | 规划科考步道 | | 停车场 |
| | 景区主通道 | | 规划马道兼旅游步道 | | 铁路 | | 水体 |
| | 景区次级路 | | 现状观光步道 | | 码头 | | 风景区界 |
| | 内部乡村道兼旅游车道 | | 规划观光步道 | | 公交站点 | | 外围环境控制区界 |

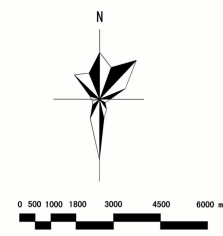
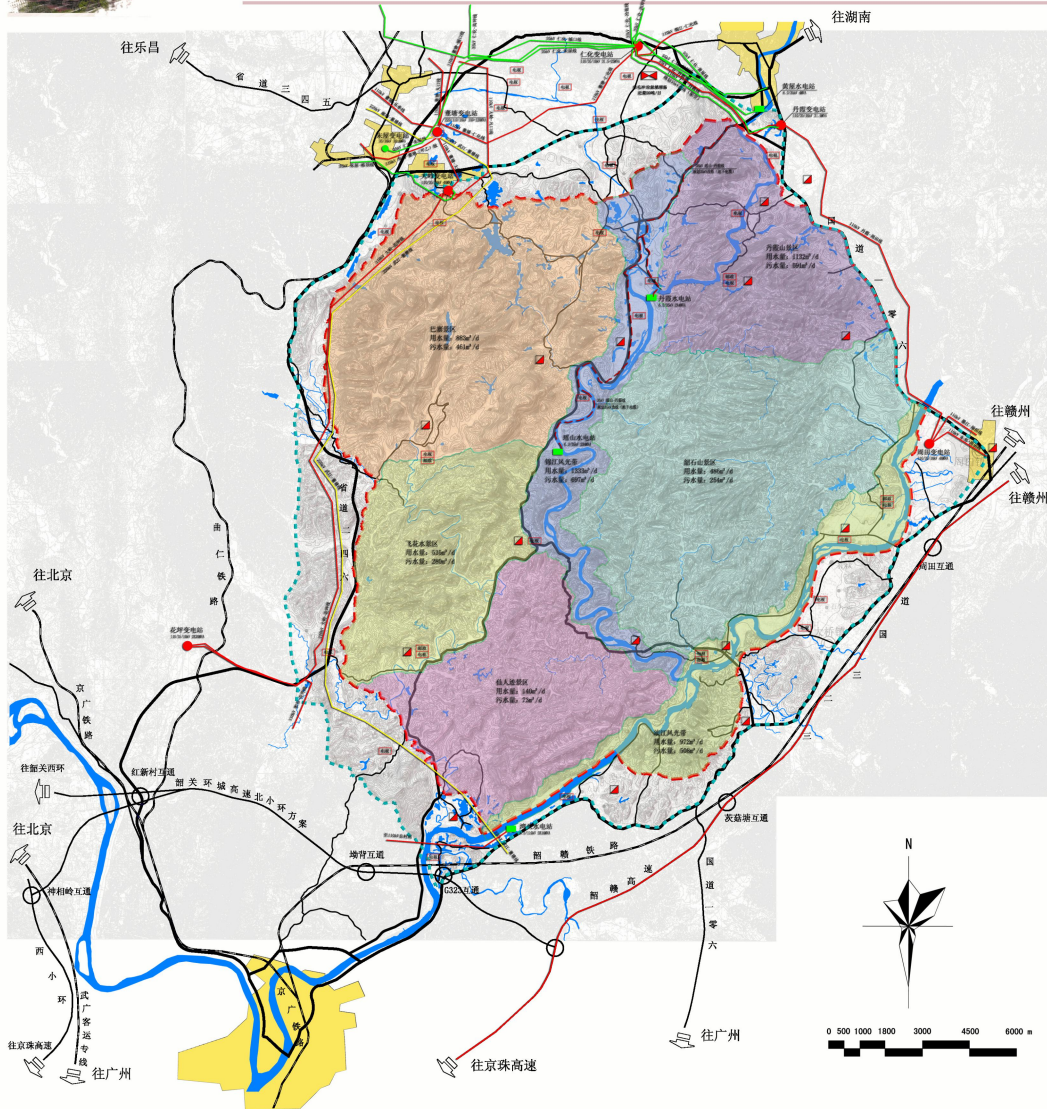
例



丹霞山

风景名胜区总体规划 (2011-2025)

基础工程规划图



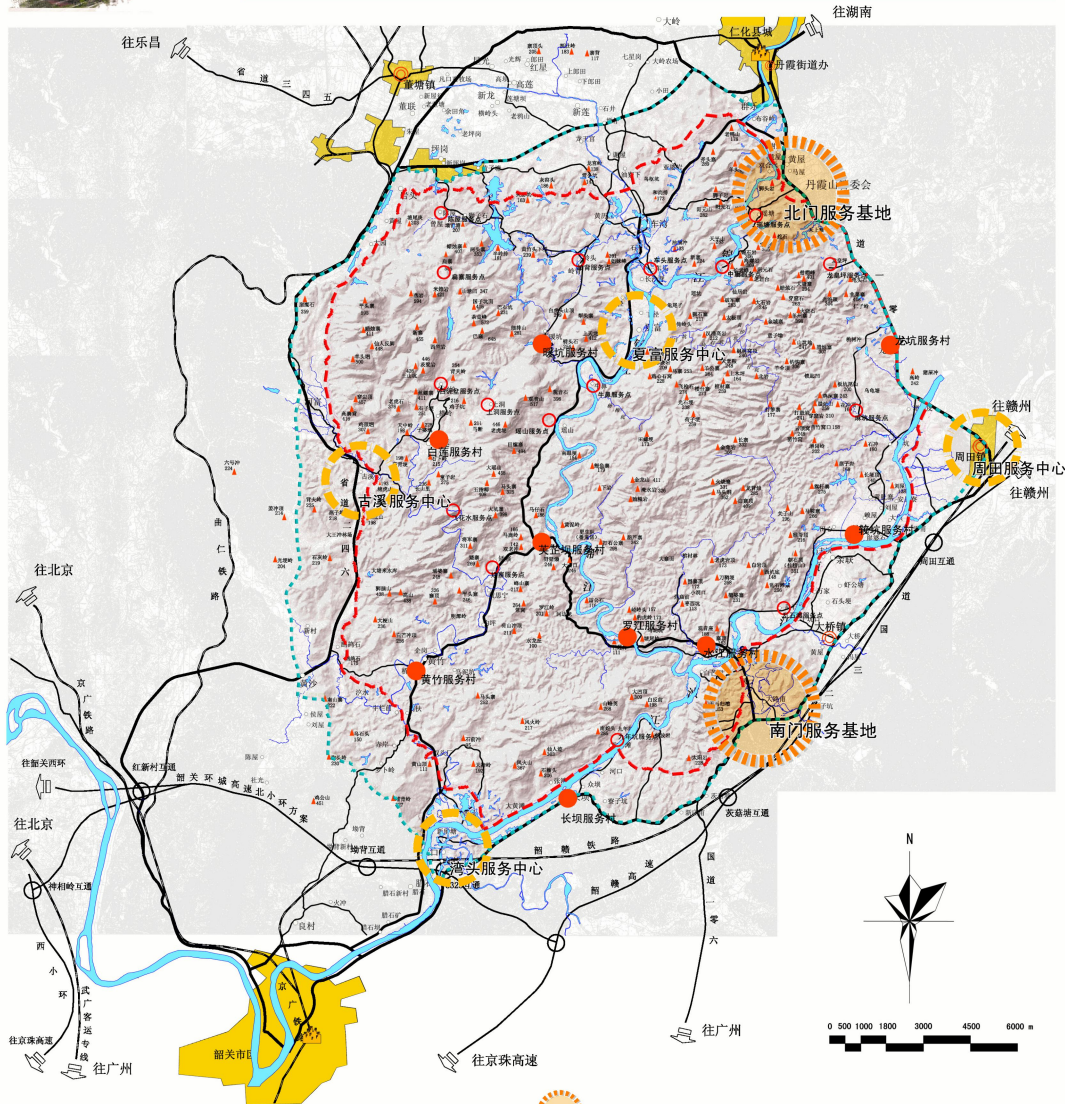
图例	220kV变电站	220kV高压走廊	电视光节点	水体
	110kV变电站	110kV高压走廊	邮政网点	景区主通道
	35kV变电站	35kV高压走廊	垃圾填埋场	高速公路
例	水电站	35kV电缆走向	垃圾转运站	风景区界



丹霞山

风景名胜区总体规划 (2011-2025)

服务系统规划



图

例

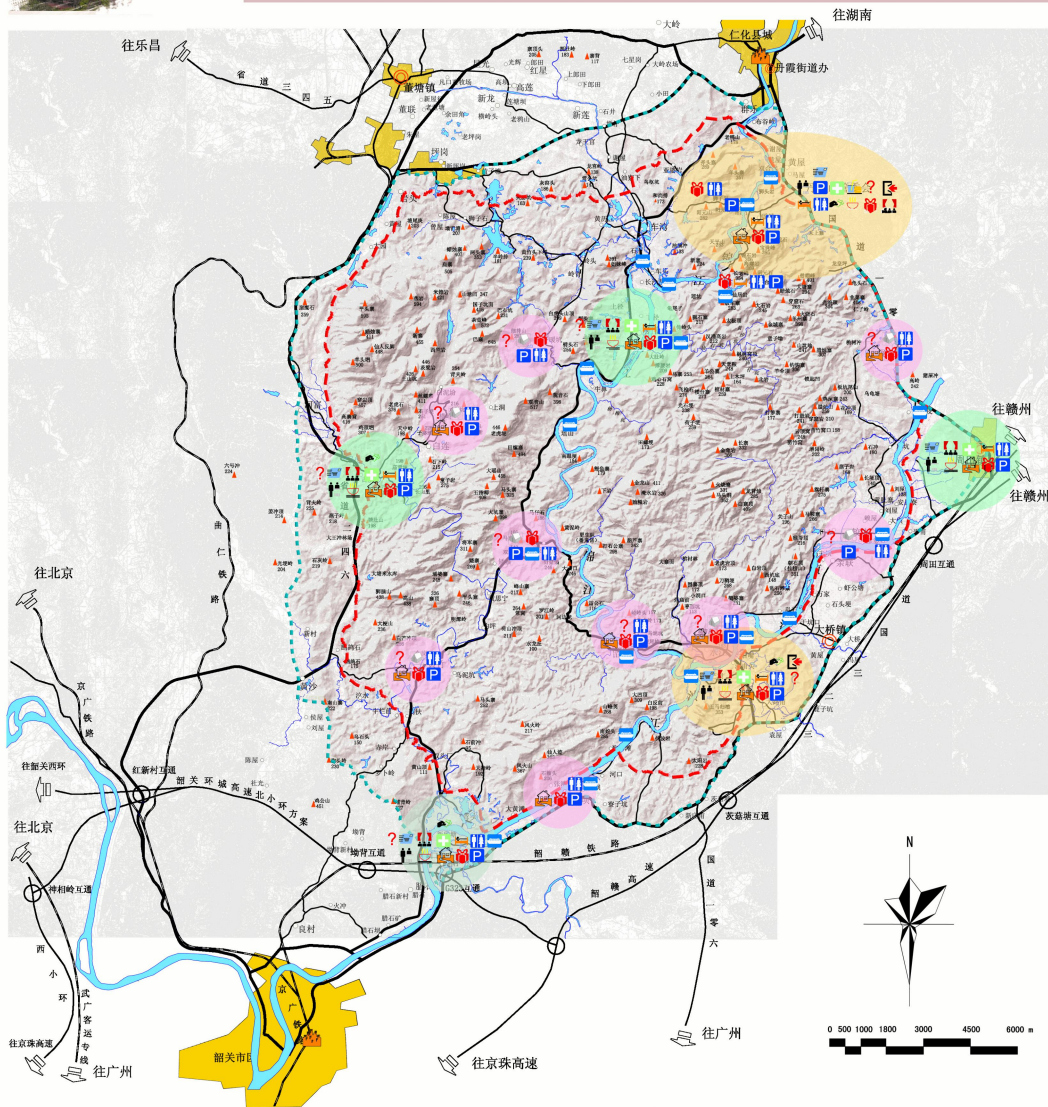
-  服务基地
-  服务中心
-  服务村
-  服务点



丹霞山

风景名胜区总体规划 (2011-2025)

游览设施规划



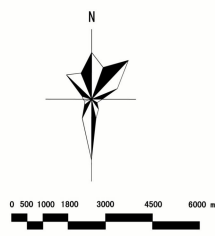
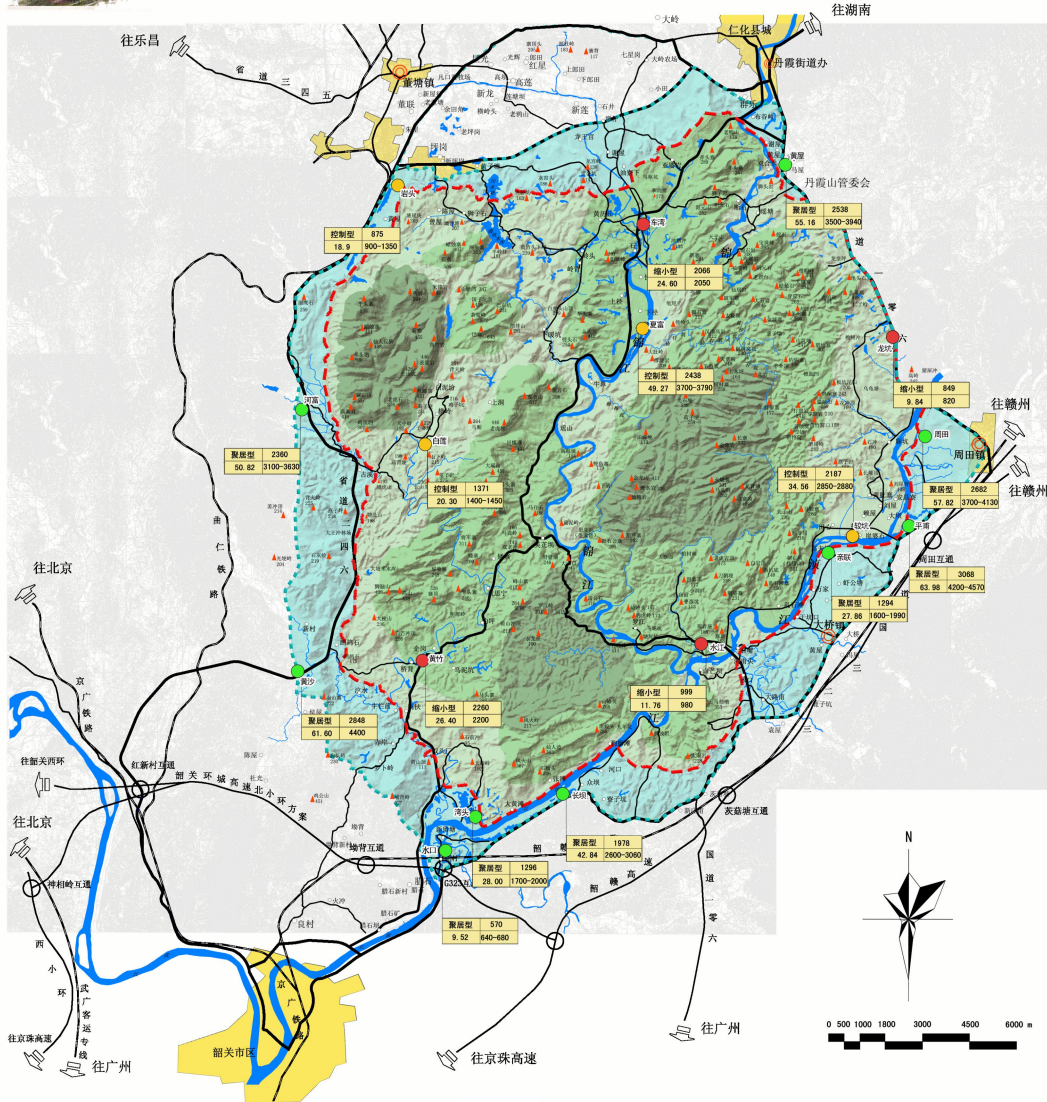
- 图例**
- ? 问讯处
 - 售票处
 - P 停车场
 - 快餐
 - 主入口
 - 宾馆
 - 餐厅
 - + 门诊
 - 宿营地
 - 码头
 - 商店
 - 邮电
 - 娱乐
 - 厕所
 - 游客服务中心
 - 家庭旅馆
 - 城镇



丹霞山

居民社会调控规划图 (2011-2025)

居民社会调控规划图



- 图例**
- 无居民区 (No Resident Area)
 - 居民衰减区 (Resident Attenuation Area)
 - 居民控制区 (Resident Control Area)
 - 环境保护带 (Environmental Protection Belt)
 - 缩小型居民点 (Reduced Resident Point)
 - 控制型居民点 (Control Resident Point)
 - 聚居型居民点 (Agglomerated Resident Point)
 - 道路 (Road)
 - 水体 (Water Body)
 - 风景区界 (Scenic Area Boundary)
 - 外围环境控制区界 (Outer Environment Control Area Boundary)

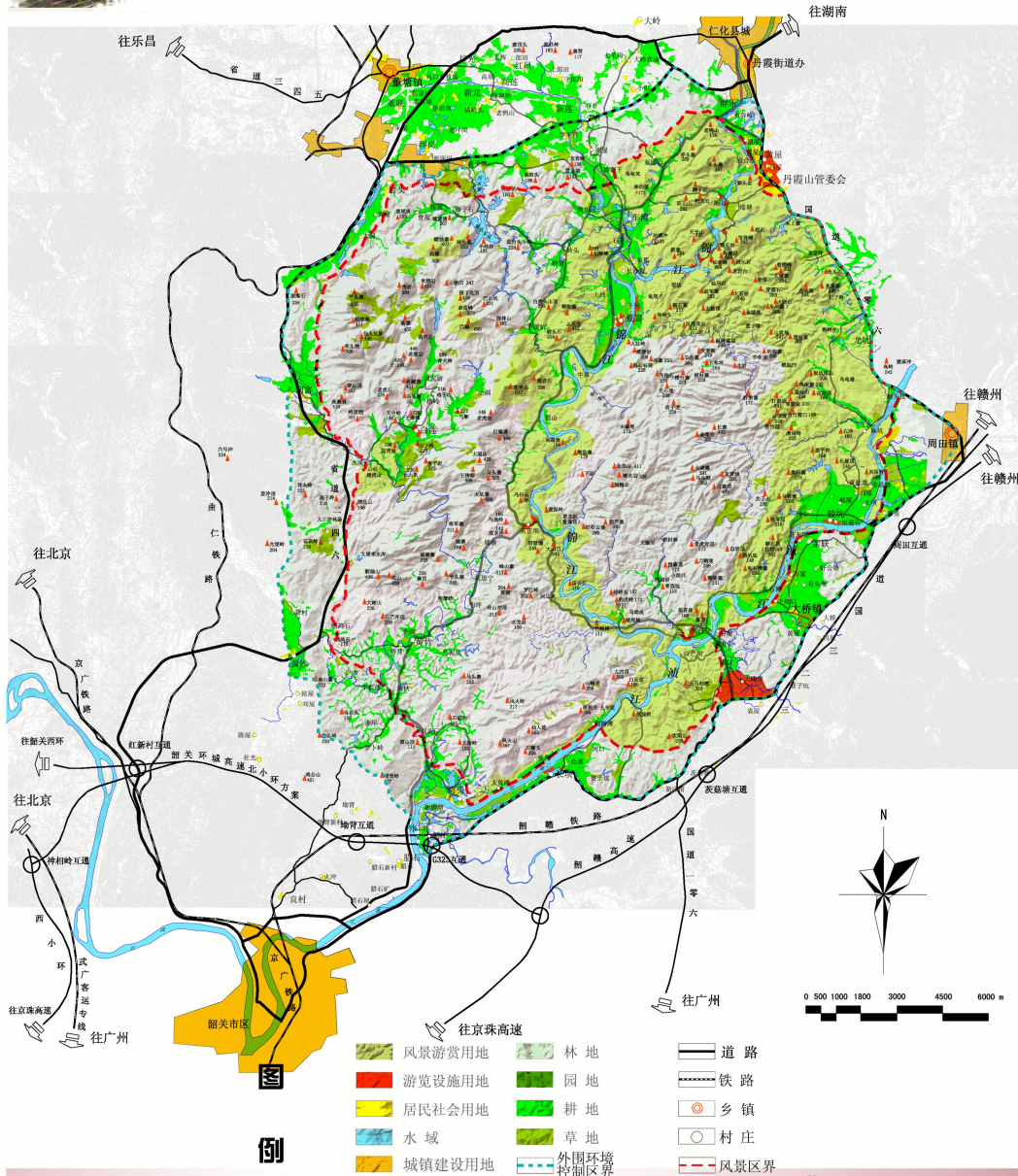
规划类型	现状人口(人)
用地规模(公顷)	规划人口(人)



丹霞山

风景名胜区总体规划 (2011-2025)

土地利用规划图

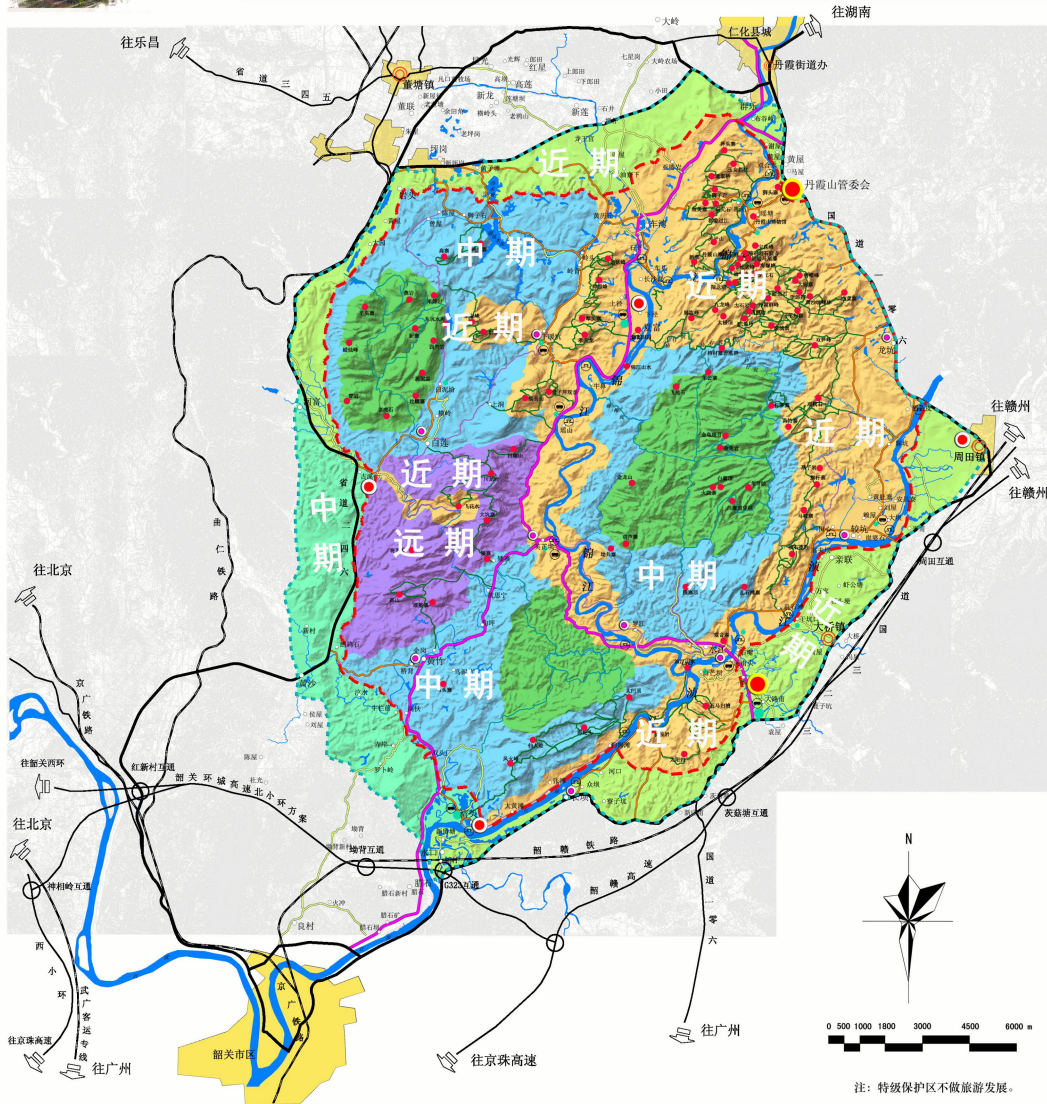




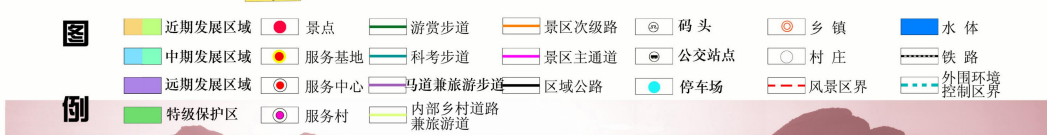
丹霞山

风景名胜区总体规划 (2011-2025)

分期发展规划图



注：特级保护区不做旅游发展。

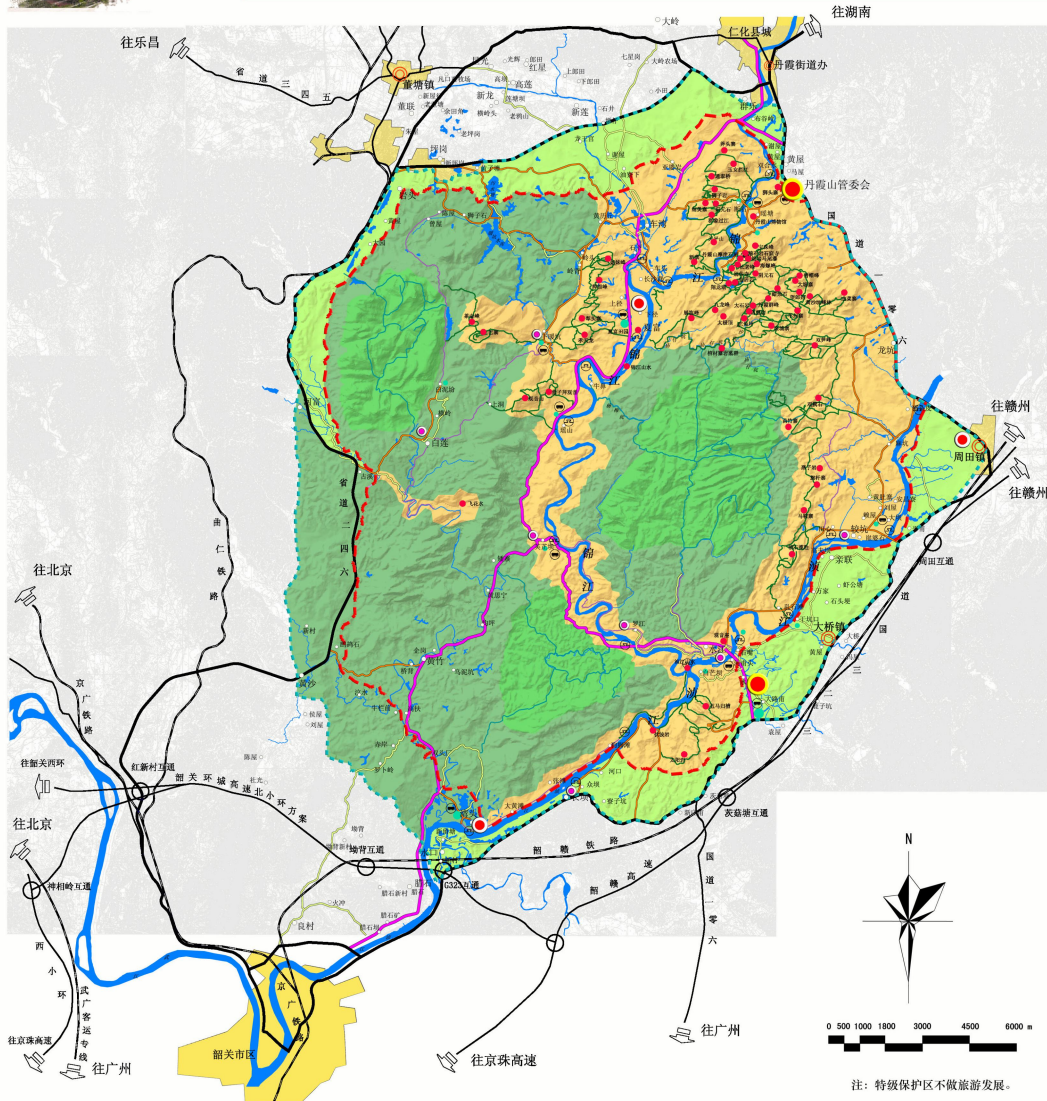




丹霞山

风景名胜区总体规划 (2011-2025)

近期发展规划图



注：特级保护区不做旅游发展。

- | | | | | | | |
|---------|------------|---------|-------|------|------|----------|
| 近期发展区域 | 景点 | 游赏步道 | 景区次级路 | 码头 | 乡镇 | 水体 |
| 中远期发展区域 | 服务基地 | 科考步道 | 景区主通道 | 公交站点 | 村庄 | 铁路 |
| 特级保护区 | 服务中心 | 马道兼旅游步道 | 区域公路 | 停车场 | 风景区界 | 外围环境控制区界 |
| 服务村 | 内部乡村道路兼旅游道 | | | | | |



丹霞山

巴寨景区—锦江景观带北段引导规划图

风景名胜区总体规划 (2011-2025)

